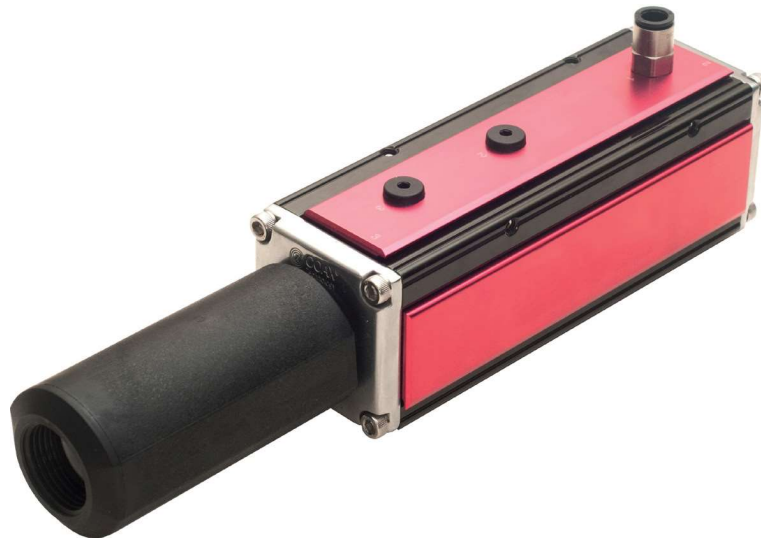


P6010



Wie die meisten unserer Ejektoren, ist auch dieser mit der patentierten COAX® Technologie sowie mit einem dreistufigen COAX® Cartridge MIDI verfügbar. Wählen Sie eine Si-Cartridge für zusätzlichen Vakuumfluss, eine Pi-Cartridge für hohe Leistung bei geringem Speisedruck oder eine Xi-Cartridge, wenn eine große Saugleistung bei tiefem Vakuumniveau erforderlich ist. Der P6010 Ejektor verbraucht wesentlich weniger Druckluft im Vergleich zu herkömmlichen Ejektoren, hat aber schnellere Evakuierungszeiten und eine geringe Geräuschentwicklung. Er ist mit mehreren Anschlussmöglichkeiten erhältlich und kann mit 1-4 Cartridges konfiguriert werden.

Vakuumfluss

COAX® Cartridge	Speise- druck MPa	Luftverbrauch NI/s	Vakuumfluss (NI/s) bei unterschiedlichen Vakuumniveaus (-kPa)										Max Vakuum -kPa
			0	10	20	30	40	50	60	70	80	90	
Pi48-3	0,31	2	5,6	2,5	1,8	1,1	0,65	0,5	0,35	0,25	0,1	—	90
Si32-3	0,6	1,75	6	3,5	2,6	1,7	0,9	0,6	0,5	0,35	—	—	75/52*
Xi40-3	0,45	1,83	5,9	3	2	1,3	0,73	0,58	0,43	0,32	0,18	0,03	95/51*
Pi48-3 x2	0,31	4	11,2	5	3,6	2,2	1,3	1	0,7	0,5	0,2	—	90
Si32-3 x2	0,6	3,5	12	7	5,2	3,4	1,8	1,2	1	0,7	—	—	75/52*
Xi40-3 x2	0,45	3,66	11,8	6	4	2,6	1,46	1,16	0,86	0,64	0,36	0,06	95/51*
Pi48-3 x3	0,31	6	16,8	7,5	5,4	3,3	1,95	1,5	1,05	0,75	0,3	—	90
Si32-3 x3	0,6	5,25	18	10,5	7,8	5,1	2,7	1,8	1,5	1,05	—	—	75/52*
Xi40-3 x3	0,45	5,49	17,7	9	6	3,9	2,19	1,74	1,29	0,96	0,54	0,09	95/51*
Pi48-3 x4	0,31	8	22,4	10	7,2	4,4	2,6	2	1,4	1	0,4	—	90
Si32-3 x4	0,6	7	24	14	10,4	6,8	3,6	2,4	2	1,4	—	—	75/52*
Xi40-3 x4	0,45	7,32	23,6	12	8	5,2	2,92	2,32	1,72	1,28	0,72	0,12	95/51*

* mit 1x Klappenventil.

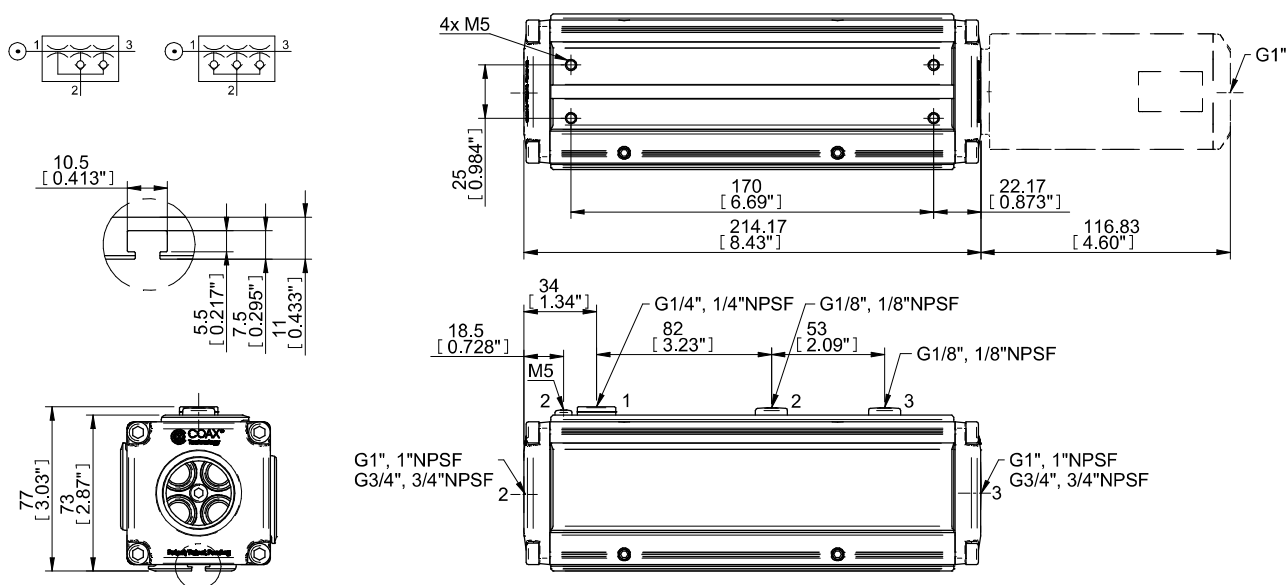
Evakuierungszeit

COAX® Cartridge	Speise- druck MPa	Luftverbrauch NI/s	Evakuierungszeit (s/l) um unterschiedliche Vakuumniveaus zu erreichen (-kPa)									Max Vakuum -kPa
			10	20	30	40	50	60	70	80	90	
Pi48-3	0,31	2	0,02	0,06	0,12	0,25	0,45	0,7	1	1,6	4	90
Si32-3	0,6	1,75	0,02	0,05	0,1	0,18	0,33	0,53	0,8	—	—	75/52*
Xi40-3	0,45	1,83	0,022	0,062	0,12	0,22	0,37	0,57	0,84	1,2	2,2	95/51*

COAX® Cartridge	Speise- druck	Luftverbrauch	Evakuierungszeit (s/l) um unterschiedliche Vakuumniveaus zu erreichen (-kPa)										Max Vakuum
	MPa		NI/s	10	20	30	40	50	60	70	80	90	-kPa
Pi48-3 x2	0,31	4	0,01	0,03	0,06	0,125	0,23	0,35	0,5	0,8	2	90	
Si32-3 x2	0,6	3,5	0,01	0,025	0,05	0,09	0,17	0,27	0,4	—	—	75/52*	
Xi40-3 x2	0,45	3,66	0,011	0,031	0,06	0,11	0,19	0,29	0,42	0,6	1,1	95/51*	
Pi48-3 x3	0,31	6	0,0067	0,02	0,04	0,083	0,15	0,23	0,33	0,53	1,33	90	
Si32-3 x3	0,6	5,25	0,0067	0,017	0,033	0,06	0,11	0,17	0,27	—	—	75/52*	
Xi40-3 x3	0,45	5,49	0,0073	0,021	0,04	0,073	0,12	0,19	0,28	0,4	0,73	95/51*	
Pi48-3 x4	0,31	8	0,005	0,015	0,03	0,063	0,11	0,175	0,25	0,4	1	90	
Si32-3 x4	0,6	7	0,005	0,0125	0,025	0,045	0,083	0,13	0,2	—	—	75/52*	
Xi40-3 x4	0,45	7,32	0,0055	0,0155	0,03	0,055	0,093	0,14	0,21	0,3	0,55	95/51*	

* mit 1x Klappenventil.

Maßzeichnungen



Bestellinformationen

Bitte besuchen Sie unsere Seite piab.com, um eine vollständige Liste der verfügbaren Pumpen sowie der Kombinationsmöglichkeiten mit allen weiteren Informationen zu erhalten. Auf unserer Homepage finden Sie auch Maßzeichnungen, CAD-Zeichnungen und vieles mehr. Bitte registrieren Sie sich um Zugriff auf alle verfügbaren Daten zu haben.

Zubehör Beschreibungen



P6010 Classic

Dem P6010 Ejektor sehr ähnlich, ebenfalls mit der patentierten COAX® Technologie ausgestattet. Sämtliche Anschlüsse können an einer Seite des Vakuumejektors vorgenommen werden. Er hat die gleichen Anschluss Maße wie Piabs ehemaliges Classic Modell.



P6010 AVM™2

Die AVM™2 Einheit hat eingebaute Kontroll- und Überwachungsfunktionen. Eine integrierte Energiesparfunktion (ES) minimiert den Druckluftverbrauch in dichten Systemen. Die Einheit hat Ventile für Vakuum Ein/Aus mit ausfallsicherer Funktion. Die AVM™ hat digitale Ausgänge, 16 voreingestellte Kombinationen von Vakuumniveaus, eine digitale Vakuumanzeige und ein mechanisches Ventil für die Einstellung der Abblase Menge.



P6010 CU

Die CU hat elektrische Ventile für das Ein/Aus des Vakuums sowie des Abblase Impulses. Ein mechanisches Ventil reguliert den Abblase Volumenstrom. Sie hat auch einen M12 4-pin Anschluss.



P6010 PCC

Verschiedene Vakuum-ejektoren benötigen unterschiedliche Speisedrücke für eine optimale Leistung. Die PCC ist programmierbar für ein konstantes Vakuumniveau. Das Eingangssignal reguliert den Speisedruck, um ein konstantes Vakuumniveau zu gewährleisten. Sie hat einen integrierten analogen Vakuumsensor.

P6010 – Kundencode

P6010	Code	COAX® Cartridge Modul	Code	Montage
Code	AA	COAX® Cartridge Modul Blind x 4	01	Montage T-Nut, Abdeckplatte PIAB Label
P6010	AB	COAX® Cartridge Modul Si32-3x1		
	AC	COAX® Cartridge Modul Si32-3x2		
	AD	COAX® Cartridge Modul Si32-3x3		
	AE	COAX® Cartridge Modul Si32-3x4		
	AF	COAX® Cartridge Modul Si32-3x1, mit Rückschlagventil		
	AG	COAX® Cartridge Modul Si32-3x2, mit Rückschlagventil		
	AH	COAX® Cartridge Modul Si32-3x3, mit Rückschlagventil		
	AI	COAX® Cartridge Modul Si32-3x4, mit Rückschlagventil		
	AJ	COAX® Cartridge Modul Pi48-3x1		
	AK	COAX® Cartridge Modul Pi48-3x2		
	AL	COAX® Cartridge Modul Pi48-3x3		
	AM	COAX® Cartridge Modul Pi48-3x4		
	AN	COAX® Cartridge Modul Pi48-3x1, mit Rückschlagventil		
	AO	COAX® Cartridge Modul Pi48-3x2, mit Rückschlagventil		
	AP	COAX® Cartridge Modul Pi48-3x3, mit Rückschlagventil		
	AQ	COAX® Cartridge Modul Pi48-3x4, mit Rückschlagventil		
	AR	COAX® Cartridge Modul Xi40-3x1		
	AS	COAX® Cartridge Modul Xi40-3x2		
	AT	COAX® Cartridge Modul Xi40-3x3		
	AU	COAX® Cartridge Modul Xi40-3x4		
	AV	COAX® Cartridge Modul Xi40-3x1, mit Rückschlagventil		
	AW	COAX® Cartridge Modul Xi40-3x2, mit Rückschlagventil		
	AX	COAX® Cartridge Modul Xi40-3x3, mit Rückschlagventil		
	AY	COAX® Cartridge Modul Xi40-3x4, mit Rückschlagventil		
	BB	COAX® Cartridge Modul Si32-3x1, nur ein Klappenventil		
	BC	COAX® Cartridge Modul Si32-3x2, nur ein Klappenventil		
	BD	COAX® Cartridge Modul Si32-3x3, nur ein Klappenventil		
	BE	COAX® Cartridge Modul Si32-3x4, nur ein Klappenventil		
	BJ	COAX® Cartridge Modul Xi40-3x1, nur ein Klappenventil		
	BK	COAX® Cartridge Modul Xi40-3x2, nur ein Klappenventil		
	BL	COAX® Cartridge Modul Xi40-3x3, nur ein Klappenventil		
	BM	COAX® Cartridge Modul Xi40-3x4, nur ein Klappenventil		

P6010 . AA . 01 . LA . 51

Code	Abdeck/Funktions-Platten
LA	Abdeckplatte G Gewindeanschlüsse, Abdeckplatte eben
LB	Funktion PCC Vakuum, Abdeckplatte G Gewindeanschlüsse
LI	Abdeckplatte klassische G Gewindeanschlüsse, Abdeckplatte eben
LJ	Abdeckplatte NPSF Gewindeanschlüsse, Abdeckplatte eben
LK	Abdeckplatte klassische NPSF Gewindeanschlüsse, Abdeckplatte eben
LT	Funktion PCC Vakuum, Abdeckplatte NPSF Gewindeanschlüsse
LU	Funktion AVM™2 NO, Abdeckplatte G Gewindeanschlüsse
LV	Funktion AVM™2 NC, Abdeckplatte G Gewindeanschlüsse
LW	Funktion AVM™2 NO, Abdeckplatte NPSF Gewindeanschlüsse
LX	Funktion AVM™2 NC, Abdeckplatte NPSF Gewindeanschlüsse
LY	Funktion CU NC, Abdeckplatte G Gewindeanschlüsse
LZ	Funktion CU NC, Abdeckplatte NPSF Gewindeanschlüsse
MA	Funktion AVM™2 NO, Abdeckplatte G Gewindeanschlüsse SB
MB	Funktion AVM™2 NC, Abdeckplatte G Gewindeanschlüsse SB
MC	Funktion AVM™2 NO, Abdeckplatte NPSF Gewindeanschlüsse SB
MD	Funktion AVM™2 NC, Abdeckplatte NPSF Gewindeanschlüsse SB
ME	Funktion CU NC, Abdeckplatte G Gewindeanschlüsse SB
MF	Funktion CU NC, Abdeckplatte NPSF Gewindeanschlüsse SB

Code	Abdeck/Funktions-Platten
51	Anschlüsse 2x G1"
52	Anschlüsse 2x G1", Schalldämpfer 1"
53	Anschlüsse 2x G3/4"
54	Anschlüsse 2x G3/4", Schalldämpfer 3/4"
55	Anschlüsse 2x 1" NPSF
56	Anschlüsse 2x 1" NPSF, Schalldämpfer 1"
57	Anschlüsse 2x 3/4" NPSF
58	Anschlüsse 2x 3/4" NPSF, Schalldämpfer 3/4"

P6040



Der P6040 Ejektor ist mit der patentierten COAX® Technologie ausgestattet. Er ist mit einem dreistufigen COAX® Cartridge MIDI verfügbar. Wählen Sie eine Si-Cartridge für zusätzlichen Vakuumfluss, eine Pi-Cartridge für hohe Leistung bei geringem Speisedruck oder eine Xi-Cartridge, wenn eine große Saugleistung bei tiefem Vakuumniveau erforderlich ist. Der kompakte P6040 Ejektor verbraucht wesentlich weniger Druckluft im Vergleich zu herkömmlichen Ejektoren. Er hat keine beweglichen Teile und kann mit 5-16 Cartridges konfiguriert werden.

Vakuumfluss

COAX® Cartridge	Speise- druck MPa	Luftverbrauch NI/s	Vakuumfluss (NI/s) bei unterschiedlichen Vakuumniveaus (-kPa)										Max Vakuum -kPa
			0	10	20	30	40	50	60	70	80	90	
MIDI Pi48-3 x5	0,3	10	28	12,5	9	5,5	3,25	2,5	1,75	1,25	0,5	—	90
MIDI Pi48-3 x6	0,3	12	33,6	15	10,8	6,6	3,9	3	2,1	1,5	0,6	—	90
MIDI Pi48-3 x7	0,3	14	39,2	17,5	12,6	7,7	4,55	3,5	2,45	1,75	0,7	—	90
MIDI Pi48-3 x8	0,3	16	44,8	20	14,4	8,8	5,2	4	2,8	2	0,8	—	90
MIDI Pi48-3 x9	0,3	18	50,4	22,5	16,2	9,9	5,85	4,5	3,15	2,25	0,9	—	90
MIDI Pi48-3 x10	0,3	20	56	25	18	11	6,5	5	3,5	2,5	1	—	90
MIDI Pi48-3 x11	0,3	22	61,6	27,5	19,8	12,1	7,15	5,5	3,85	2,75	1,1	—	90
MIDI Pi48-3 x12	0,3	24	67,2	30	21,6	13,2	7,8	6	4,2	3	1,2	—	90
MIDI Pi48-3 x13	0,3	26	72,8	32,5	23,4	14,3	8,45	6,5	4,55	3,25	1,3	—	90
MIDI Pi48-3 x14	0,3	28	78,4	35	25,2	15,4	9,1	7	4,9	3,5	1,4	—	90
MIDI Pi48-3 x15	0,3	30	84	37,5	27	16,5	9,75	7,5	5,25	3,75	1,5	—	90
MIDI Pi48-3 x16	0,3	32	89,6	40	28,8	17,6	10,4	8	5,6	4	1,6	—	90
MIDI Si32-3 x5	0,6	8,75	30	17,5	13	8,5	4,5	3	2,5	1,75	—	—	75/52*
MIDI Si32-3 x6	0,6	10,5	36	21	15,6	10,2	5,4	3,6	3	2,1	—	—	75/52*
MIDI Si32-3 x7	0,6	12,25	42	24,5	18,2	11,9	6,3	4,2	3,5	2,45	—	—	75/52*
MIDI Si32-3 x8	0,6	14	48	28	20,8	13,6	7,2	4,8	4	2,8	—	—	75/52*
MIDI Si32-3 x9	0,6	15,75	54	31,5	23,4	15,3	8,1	5,4	4,5	3,15	—	—	75/52*
MIDI Si32-3 x10	0,6	17,5	60	35	26	17	9	6	5	3,5	—	—	75/52*
MIDI Si32-3 x11	0,6	19,25	66	38,5	28,6	18,7	9,9	6,6	5,5	3,85	—	—	75/52*
MIDI Si32-3 x12	0,6	21	72	42	31,2	20,4	10,8	7,2	6	4,2	—	—	75/52*
MIDI Si32-3 x13	0,6	22,75	78	45,5	33,8	22,1	11,7	7,8	6,5	4,55	—	—	75/52*
MIDI Si32-3 x14	0,6	24,5	84	49	36,4	23,8	12,6	8,4	7	4,9	—	—	75/52*

COAX® Cartridge	Speise- druck MPa	Luftverbrauch NI/s	Vakuumfluss (NI/s) bei unterschiedlichen Vakuumniveaus (-kPa)										Max Vakuum -kPa
			0	10	20	30	40	50	60	70	80	90	
MIDI Si32-3 x15	0,6	26,25	90	52,5	39	25,5	13,5	9	7,5	5,25	—	—	75/52*
MIDI Si32-3 x16	0,6	28	96	56	41,6	27,2	14,4	9,6	8	5,6	—	—	75/52*
MIDI Xi40-3 x5	0,45	9,15	29,5	15	10	6,5	3,65	2,9	2,15	1,6	0,9	0,15	95/51*
MIDI Xi40-3 x6	0,45	10,98	35,4	18	12	7,8	4,38	3,48	2,58	1,92	1,08	0,18	95/51*
MIDI Xi40-3 x7	0,45	12,81	41,3	21	14	9,1	5,11	4,06	3,01	2,24	1,26	0,21	95/51*
MIDI Xi40-3 x8	0,45	14,64	47,2	24	16	10,4	5,84	4,64	3,44	2,56	1,44	0,24	95/51*
MIDI Xi40-3 x9	0,45	16,47	53,1	27	18	11,7	6,57	5,22	3,87	2,88	1,62	0,27	95/51*
MIDI Xi40-3 x10	0,45	18,3	59	30	20	13	7,3	5,8	4,3	3,2	1,8	0,3	95/51*
MIDI Xi40-3 x11	0,45	20,13	64,9	33	22	14,3	8,03	6,38	4,73	3,52	1,98	0,33	95/51*
MIDI Xi40-3 x12	0,45	21,96	70,8	36	24	15,6	8,76	6,96	5,16	3,84	2,16	0,36	95/51*
MIDI Xi40-3 x13	0,45	23,79	76,7	39	26	16,9	9,49	7,54	5,59	4,16	2,34	0,39	95/51*
MIDI Xi40-3 x14	0,45	25,62	82,6	42	28	18,2	10,22	8,12	6,02	4,48	2,52	0,42	95/51*
MIDI Xi40-3 x15	0,45	27,45	88,5	45	30	19,5	10,95	8,7	6,45	4,8	2,7	0,45	95/51*
MIDI Xi40-3 x16	0,45	29,28	94,4	48	32	20,8	11,68	9,28	6,88	5,12	2,88	0,48	95/51*

* mit 1x Klappenventil.

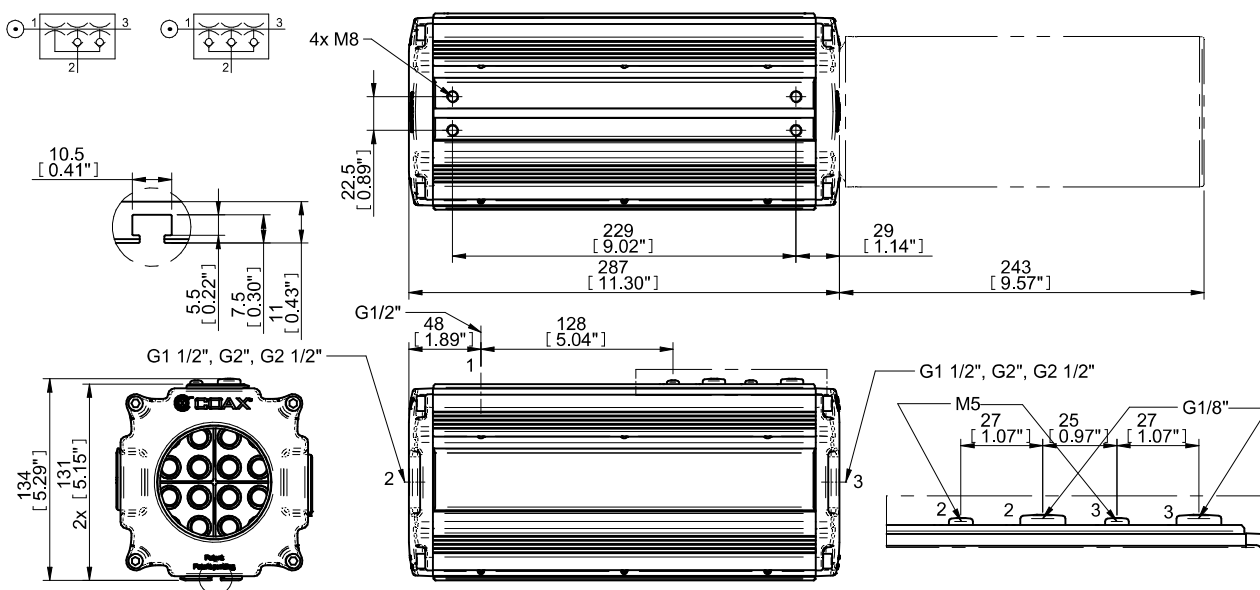
Evakuierungszeit

COAX® Cartridge	Speise- druck MPa	Luftverbrauch NI/s	Evakuierungszeit (s/l) um unterschiedliche Vakuumniveaus zu erreichen (-kPa)										Max Vakuum -kPa
			10	20	30	40	50	60	70	80	90		
MIDI Pi48-3 x5	0,3	10	0,004	0,012	0,024	0,05	0,09	0,14	0,2	0,32	0,8	90	
MIDI Pi48-3 x6	0,3	12	0,0033	0,01	0,02	0,042	0,075	0,12	0,17	0,27	0,67	90	
MIDI Pi48-3 x7	0,3	14	0,0029	0,0086	0,017	0,036	0,064	0,1	0,14	0,23	0,57	90	
MIDI Pi48-3 x8	0,3	16	0,0025	0,0075	0,015	0,031	0,056	0,088	0,13	0,2	0,5	90	
MIDI Pi48-3 x9	0,3	18	0,0022	0,0067	0,013	0,028	0,05	0,078	0,11	0,18	0,44	90	
MIDI Pi48-3 x10	0,3	20	0,002	0,006	0,012	0,025	0,045	0,07	0,1	0,16	0,4	90	
MIDI Pi48-3 x11	0,3	22	0,0018	0,0055	0,011	0,023	0,041	0,064	0,091	0,15	0,36	90	
MIDI Pi48-3 x12	0,3	24	0,0017	0,005	0,01	0,021	0,038	0,058	0,083	0,13	0,33	90	
MIDI Pi48-3 x13	0,3	26	0,0015	0,0046	0,0092	0,019	0,035	0,054	0,077	0,12	0,31	90	
MIDI Pi48-3 x14	0,3	28	0,0014	0,0043	0,0086	0,018	0,032	0,05	0,071	0,11	0,29	90	
MIDI Pi48-3 x15	0,3	30	0,0013	0,004	0,008	0,017	0,03	0,047	0,067	0,11	0,27	90	
MIDI Pi48-3 x16	0,3	32	0,0013	0,0038	0,0075	0,016	0,029	0,044	0,063	0,1	0,25	90	
MIDI Si32-3 x5	0,6	8,75	0,004	0,01	0,02	0,036	0,066	0,11	0,16	—	—	75/52*	
MIDI Si32-3 x6	0,6	10,5	0,0033	0,0083	0,017	0,03	0,055	0,088	0,13	—	—	75/52*	
MIDI Si32-3 x7	0,6	12,25	0,0029	0,0071	0,014	0,026	0,047	0,076	0,11	—	—	75/52*	
MIDI Si32-3 x8	0,6	14	0,0025	0,0063	0,013	0,023	0,041	0,066	0,1	—	—	75/52*	
MIDI Si32-3 x9	0,6	15,75	0,0022	0,0056	0,011	0,02	0,037	0,059	0,089	—	—	75/52*	
MIDI Si32-3 x10	0,6	17,5	0,002	0,005	0,01	0,018	0,033	0,053	0,08	—	—	75/52*	
MIDI Si32-3 x11	0,6	19,25	0,0018	0,0045	0,0091	0,016	0,03	0,048	0,073	—	—	75/52*	
MIDI Si32-3 x12	0,6	21	0,0017	0,0042	0,0083	0,015	0,028	0,044	0,067	—	—	75/52*	
MIDI Si32-3 x13	0,6	22,75	0,0015	0,0038	0,0077	0,014	0,025	0,041	0,062	—	—	75/52*	
MIDI Si32-3 x14	0,6	24,5	0,0014	0,0036	0,0071	0,013	0,024	0,038	0,057	—	—	75/52*	
MIDI Si32-3 x15	0,6	26,25	0,0013	0,0033	0,0067	0,012	0,022	0,035	0,053	—	—	75/52*	
MIDI Si32-3 x16	0,6	28	0,0013	0,0031	0,0063	0,011	0,021	0,033	0,05	—	—	75/52*	

COAX® Cartridge	Speise- druck MPa	Luftverbrauch NI/s	Evakuierungszeit (s/l) um unterschiedliche Vakuumniveaus zu erreichen (-kPa)									Max Vakuum -kPa
			10	20	30	40	50	60	70	80	90	
MIDI Xi40-3 x5	0,45	9,15	0,0044	0,012	0,024	0,044	0,074	0,11	0,17	0,24	0,44	95/51*
MIDI Xi40-3 x6	0,45	10,98	0,0037	0,01	0,02	0,037	0,062	0,095	0,14	0,2	0,37	95/51*
MIDI Xi40-3 x7	0,45	12,81	0,0031	0,0089	0,017	0,031	0,053	0,081	0,12	0,17	0,31	95/51*
MIDI Xi40-3 x8	0,45	14,64	0,0028	0,0078	0,015	0,028	0,046	0,071	0,11	0,15	0,28	95/51*
MIDI Xi40-3 x9	0,45	16,47	0,0024	0,0069	0,013	0,024	0,041	0,063	0,093	0,13	0,24	95/51*
MIDI Xi40-3 x10	0,45	18,3	0,0022	0,0062	0,012	0,022	0,037	0,057	0,084	0,12	0,22	95/51*
MIDI Xi40-3 x11	0,45	20,13	0,002	0,0056	0,011	0,02	0,034	0,052	0,076	0,11	0,2	95/51*
MIDI Xi40-3 x12	0,45	21,96	0,0018	0,0052	0,01	0,018	0,031	0,048	0,07	0,1	0,18	95/51*
MIDI Xi40-3 x13	0,45	23,79	0,0017	0,0048	0,0092	0,017	0,029	0,044	0,065	0,092	0,17	95/51*
MIDI Xi40-3 x14	0,45	25,62	0,0016	0,0044	0,0086	0,016	0,027	0,041	0,06	0,086	0,16	95/51*
MIDI Xi40-3 x15	0,45	27,45	0,0015	0,0041	0,008	0,015	0,025	0,038	0,056	0,08	0,15	95/51*
MIDI Xi40-3 x16	0,45	29,28	0,0014	0,0039	0,0075	0,014	0,023	0,036	0,053	0,075	0,14	95/51*

* mit 1x Klappenventil.

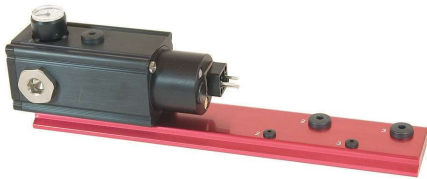
Maßzeichnungen



Bestellinformationen

Bitte besuchen Sie unsere Seite piab.com, um eine vollständige Liste der verfügbaren Pumpen sowie der Kombinationsmöglichkeiten mit allen weiteren Informationen zu erhalten. Auf unserer Homepage finden Sie auch Maßzeichnungen, CAD-Zeichnungen und vieles mehr. Bitte registrieren Sie sich um Zugriff auf alle verfügbaren Daten zu haben.

Zubehör Beschreibungen



P6040 V30

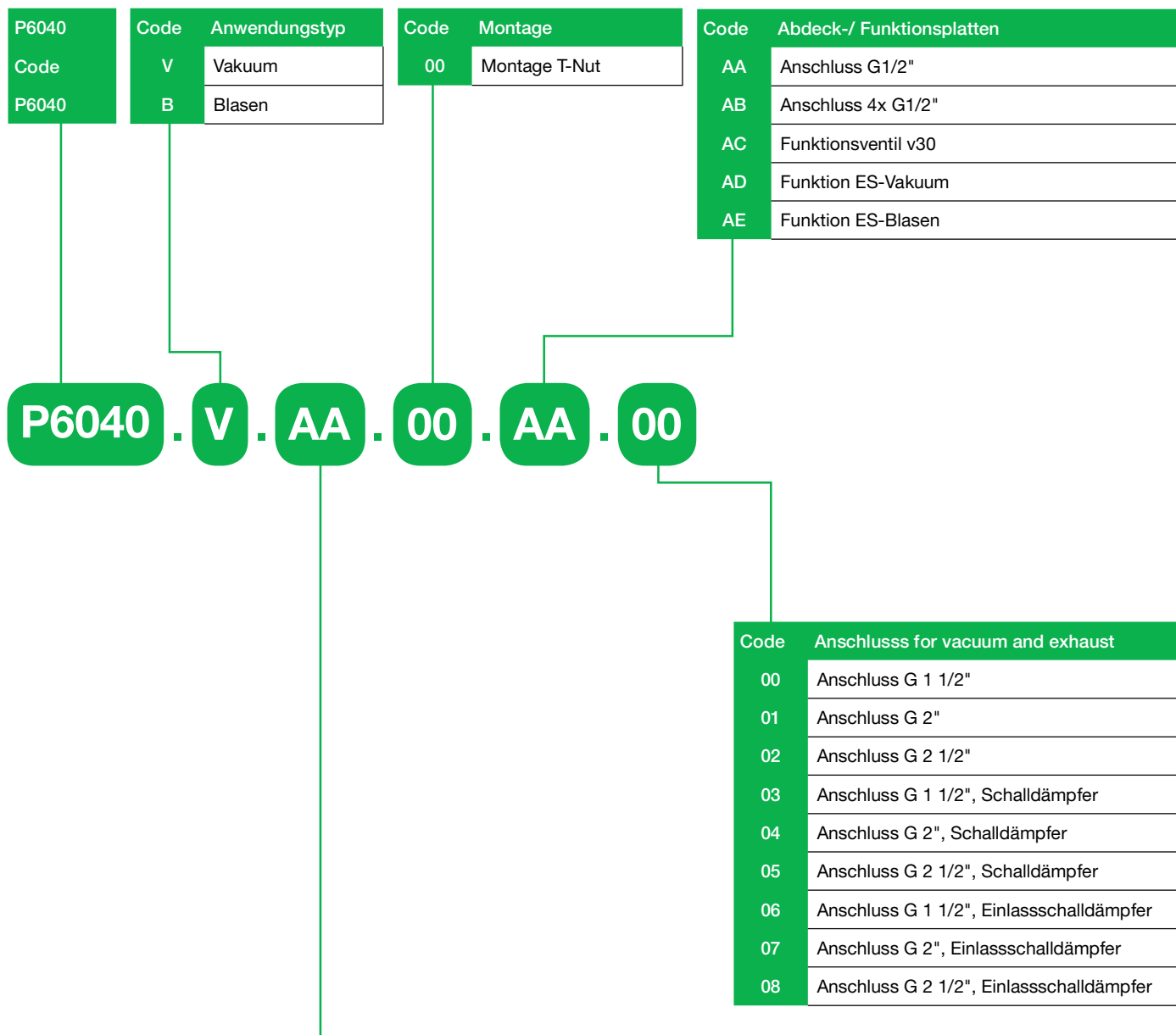
Piab P6040 Mehrstufen-Ejektor mit Si, Pi oder Xi COAX® Technologie. Modularer Aufbau für flexible Leistung. Kompakt und langlebig ohne bewegliche Teile. Elektrisches 3/2 Ventil für Ein/Aus. Manometer für die Kontrolle des Speisedrucks.



P6040 ES Vakuum

Piab P6040 Mehrstufen-Ejektor mit Si, Pi oder Xi COAX® Technologie. Modularer Aufbau für flexible Leistung. Kompakt und langlebig ohne bewegliche Teile. Elektrisch betriebene Druckluftspareinrichtung. Einstellbares Vakuum, gesteuertes 2/2 NO-Ventil. Manometer für die Kontrolle des Speisedrucks. Empfohlen für dichte Systeme.

P6040 – Kundencode



Code												COAX® Cartridge Modul
x5	x6	x7	x8	x9	x10	x11	x12	x13	x14	x15	x16	
AA	AB	AC	AD	AE	AF	AG	AH	AI	AJ	AK	AL	COAX® Cartridge Modul Pi48-3
AM	AN	AO	AP	AQ	AR	AS	AT	AU	AV	AW	AX	COAX® Cartridge Modul Pi48-3, Rückschlagventil
AY	AZ	BA	BB	BC	BD	BE	BF	BG	BH	BI	BJ	COAX® Cartridge Modul Pi48-3, 1x Klappenventil
BK	BL	BM	BN	BO	BP	BQ	BR	BS	BT	BU	BV	COAX® Cartridge Modul Si32-3
BW	BX	BY	BZ	CA	CB	CC	CD	CE	CF	CG	CH	COAX® Cartridge Modul Si32-3, Rückschlagventil
CI	CJ	CK	CL	CM	CN	CO	CP	CQ	CR	CS	CT	COAX® Cartridge Modul Si32-3, 1x Klappenventil
CU	CV	CW	CX	CY	CZ	DA	DB	DC	DD	DE	DF	COAX® Cartridge Modul Xi40-3
DG	DH	DI	DJ	DK	DL	DM	DN	DO	DP	DQ	DR	COAX® Cartridge Modul Xi40-3, Rückschlagventil
DS	DT	DU	DV	DW	DX	DY	DZ	EA	EB	EC	ED	COAX® Cartridge Modul Xi40-3, 1x Klappenventil