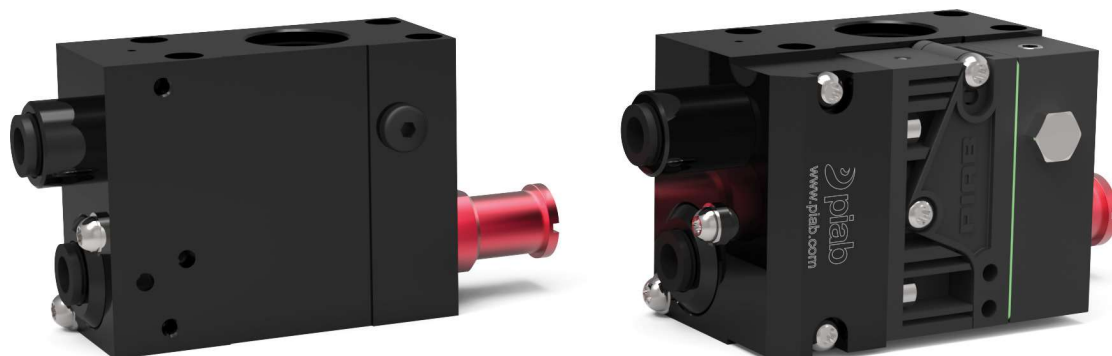


# piSECURE



Diese Ejektoren kombinieren hohe Sicherheit mit der energieeffizientesten Lösung für dichtes Material, eine dezentrale COAX® Technologie mit automatischer Druckluftsparfunktion. Diese piSecure Ejektoren haben ein Rückschlagventil, dass das Vakuum in dichteten Anwendungen hält und bieten ein integriertes Energiesparsystem, was dazu führt, das praktisch kein Energieverbrauch stattfindet. Sie sind außerdem sehr gut geeignet, wenn geltende Normen und Vorschriften für Vakuum-Handhabungseinrichtungen eingehalten und erfüllt werden müssen, wie z.B. (DIN/ISO) – EN 13155, ASME Standard B30.20, etc. Da in der piSECURE der zwei-Stufen-COAX® MINI Xi10-2 Cartridge verwendet wird, bietet der Ejektor eine schnelle Evakuierung auf bis zu 94 -kPa. Geeignet für dezentrale Anwendungen (eine Cartridge pro Saugnapf) für maximale Sicherheit. Sie hat auch ein integriertes Abblase Ventil für die schnelle und zuverlässige Freigabe des Objektes. Die optionale Druckluftsparfunktion (piSECURE ES), kann bis zu 99% des Verbrauchs einsparen.

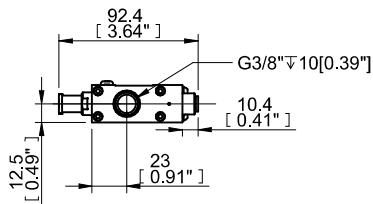
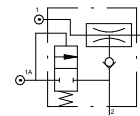
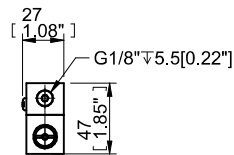
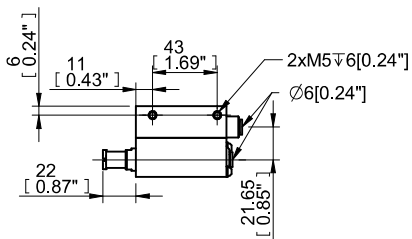
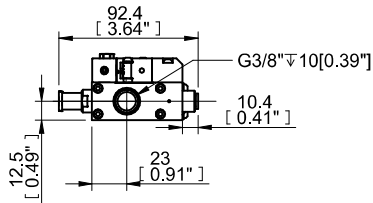
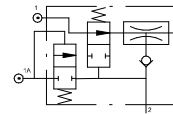
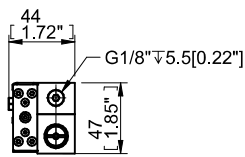
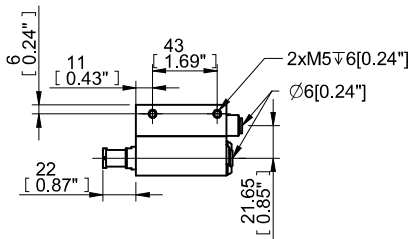
## Vakuumfluss

COAX® Cartridge	Speise- druck MPa	Luftver- brauch NI/s	Vakuumfluss (NI/s) bei unterschiedlichen Vakuumniveaus (-kPa)										Max Vakuum -kPa
			0	10	20	30	40	50	60	70	80	90	
MINI Xi10-2	0,45	0,42	0,75	0,61	0,45	0,28	0,19	0,15	0,11	0,07	0,043	0,003	92
MINI Xi10-2	0,5	0,46	0,75	0,63	0,49	0,33	0,19	0,15	0,11	0,07	0,045	0,011	94
MINI Xi10-2	0,6	0,54	0,74	0,63	0,53	0,42	0,3	0,16	0,11	0,08	0,041	0,01	93

## Evakuierungszeit

COAX® Cartridge	Speise- druck MPa	Luftver- brauch NI/s	Evakuierungszeit (s/l) um unterschiedliche Vakuumniveaus zu erreichen (-kPa)										Max Vakuum -kPa
			10	20	30	40	50	60	70	80	90		
MINI Xi10-2	0,45	0,42	0,15	0,3	0,6	1,1	1,6	2,3	3,5	5,3	9,6	92	
MINI Xi10-2	0,5	0,46	0,14	0,3	0,6	1	1,6	2,3	3,5	5,3	8,9	94	
MINI Xi10-2	0,6	0,54	0,15	0,3	0,5	0,8	1,3	2	3,1	4,8	8,7	93	

## Maßzeichnungen



## Bestellinformationen

Bitte besuchen Sie unsere Seite [piab.com](http://piab.com), um eine vollständige Liste der verfügbaren Pumpen sowie der Kombinationsmöglichkeiten mit allen weiteren Informationen zu erhalten. Auf unserer Homepage finden Sie auch Maßzeichnungen, CAD-Zeichnungen und vieles mehr. Bitte registrieren Sie sich um Zugriff auf alle verfügbaren Daten zu haben.