



Artikel-Nr: 0205850

Vane pump 100 U

- Elektromechanisch erzeugtes Vakuum
- Hoher Vakuumfluss
- Integrierter Einlassfilter und Regelventile
- Ölfrei
- Vibrationsbeständig

Allgemein

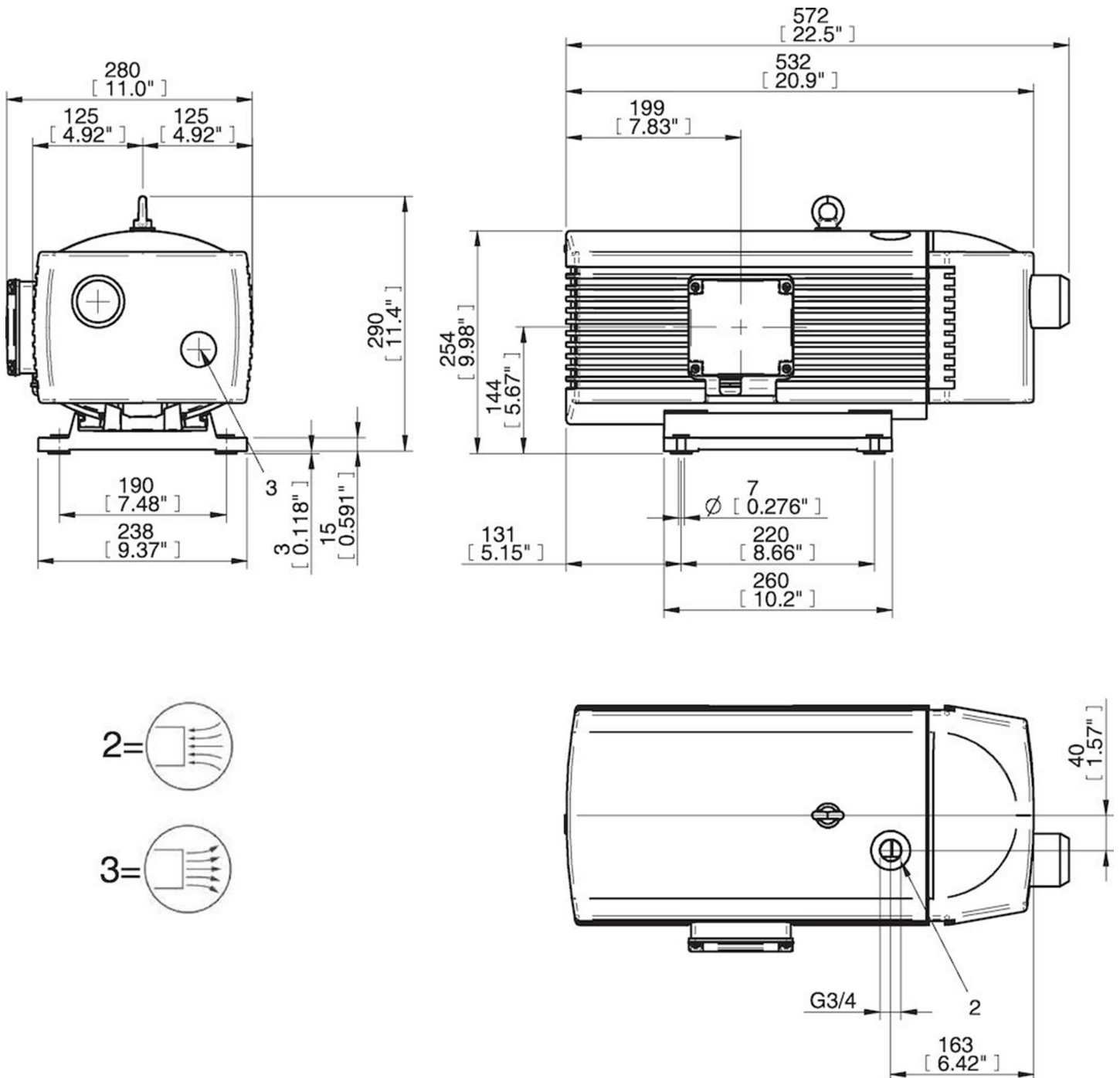
Alternative Artikelnummer	VT4.40 Universal
Material	Iron, FE
Geräuschpegel	67 - 72 dBA
Gewicht, max.	38,5 kg

Elektrischer Anschluss	3AC 190-255/330-440V 50Hz, 3AC 190-290/330-500V 60Hz
Nennleistung (50Hz)	1,25 kW
Nennleistung (60Hz)	1,5 kW

Speisedruck	Druckluftverbrauch	Vakuumfluss (NI/s) bei verschiedenen Vakuumniveaus (-kPa)											Max. Vakuum
		0	10	20	30	40	50	60	70	80	90	-kPa	
MPa	NI/s												
0	0	11,1	9,8	8,5	7,2	5,8	4,5	3,2	2	0,6	0	85	
0	0	13,3	11,7	10,1	8,5	6,9	5,4	3,9	2,3	0,8	0	85	

Speisedruck	Druckluftverbrauch	Evakuierungszeit (s/l) um unterschiedliche Vakuumniveaus zu erreichen (-kPa)										Max. Vakuum
		10	20	30	40	50	60	70	80	90	-kPa	
MPa	NI/s											
0	0	0	0	0	0	0	0	0	0	0	0	85
0	0	0	0	0	0	0	0	0	0	0	0	85

Maßzeichnungen 



Zubehör

0205863 | Schlauchanschluss-Satz 100

0205948 | Schlauchanschluss-Satz G3/4" - D=63