



Artikel-Nr: 0209789

## Drehschieberpumpe 1200/1600 IE3 400V

- Elektromechanisch erzeugtes Vakuum
- Hoher Vakuumfluss
- Integrierter Einlassfilter und Regelventile
- Ölfrei
- Vibrationsbeständig
- Mit Rückschlagsventil

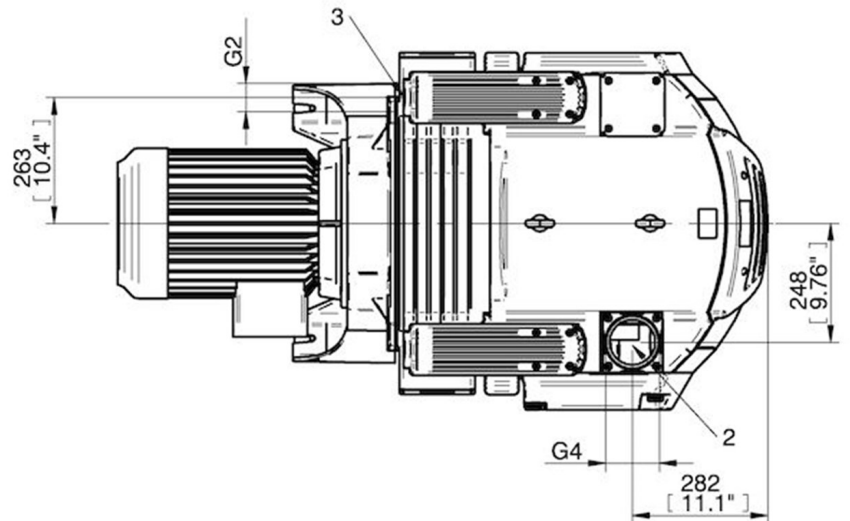
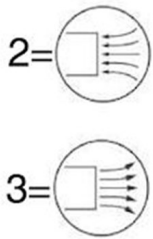
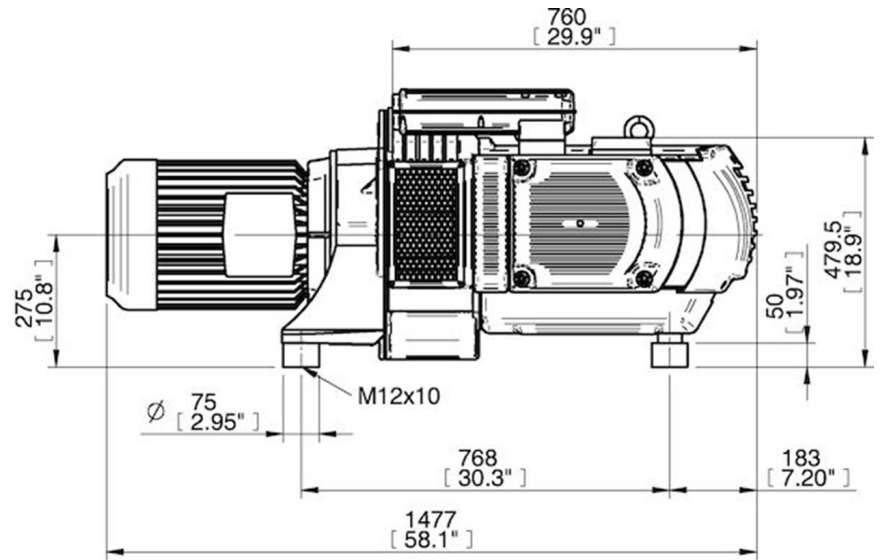
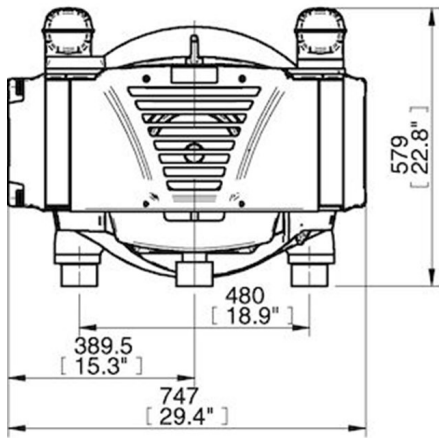
### Allgemein

Material Iron, FE  
 Geräuschpegel, max. 79 dBA  
 Gewicht, max. 411 kg

Elektrischer Anschluss 3AC 400V 50Hz  
 Nennleistung (50Hz) 11 kW

Speisdruck	Druckluftverbrauch	Vakuumfluss (NI/s) bei verschiedenen Vakuumniveaus (-kPa)										Max. Vakuum
		0	10	20	30	40	50	60	70	80	90	
MPa	NI/s	0	10	20	30	40	50	60	70	80	90	-kPa
0	0	137,4	122,8	107,5	91,7	77,5	63,4	47,3	32,9	0	0	75

Speisdruck	Druckluftverbrauch	Evakuierungszeit (s/l) um unterschiedliche Vakuumniveaus zu erreichen (-kPa)										Max. Vakuum
		10	20	30	40	50	60	70	80	90	-kPa	
MPa	NI/s	10	20	30	40	50	60	70	80	90	-kPa	
0	0	0	0	0	0	0	0	0	0	0	75	



Zubehör

0205867 | Schlauchanschluss-Satz 1200/1600