



Artikel-Nr: 0209784

## Drehschieberpumpe 400 IE3 200V, 220V, 380V

- Elektromechanisch erzeugtes Vakuum
- Hoher Vakuumfluss
- Integrierter Einlassfilter und Regelventile
- Ölfrei
- Vibrationsbeständig

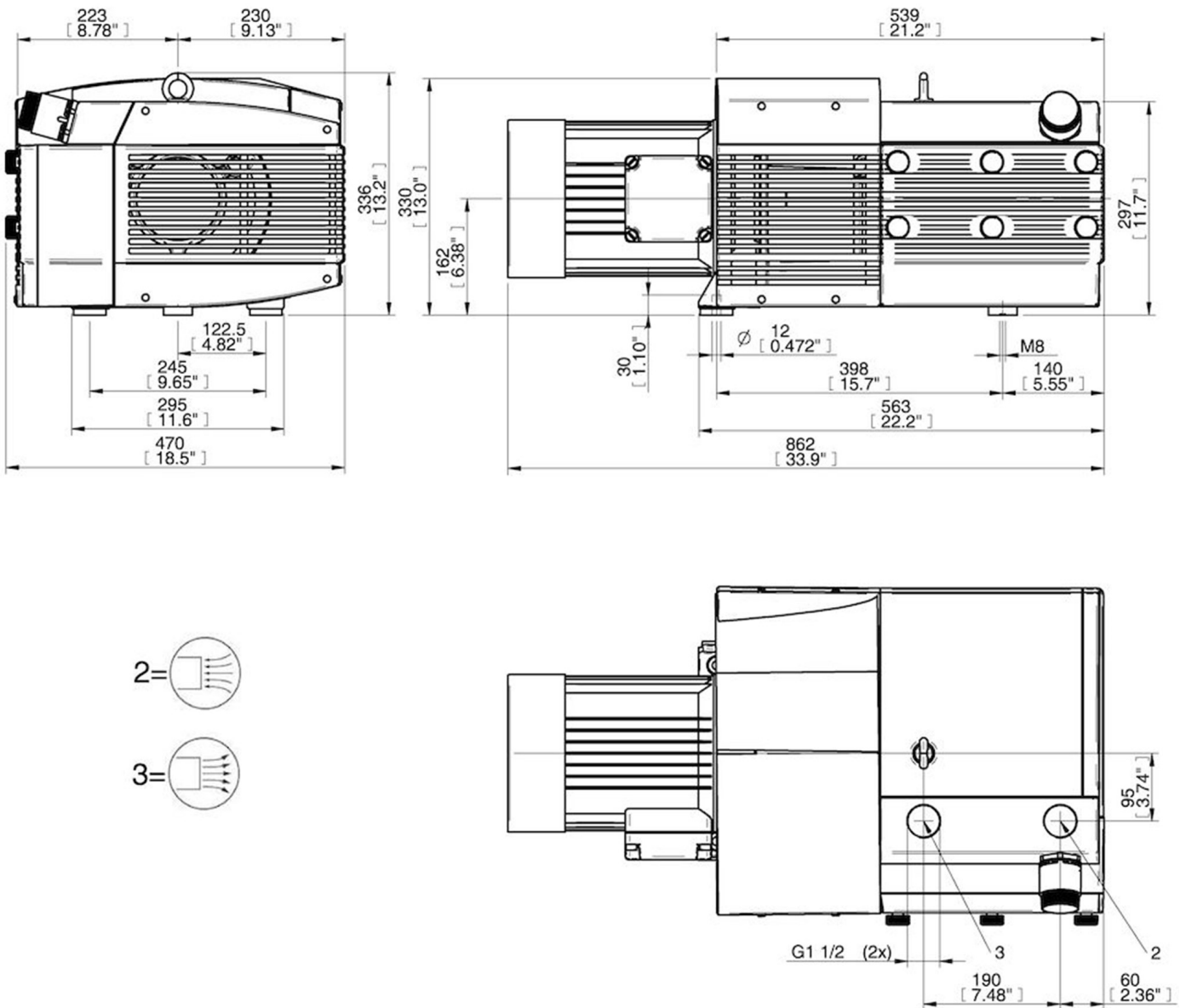
### Allgemein

Material	Iron, FE
Geräuschpegel	76 - 79 dBA
Gewicht, max.	118 kg

Elektrischer Anschluss	3AC 200V 50/60Hz, 3AC 220V 60Hz, 3AC 380V 60Hz
Nennleistung (50Hz)	4 kW
Nennleistung (60Hz)	4,8 kW

Speisedruck	Druckluftverbrauch	Vakuumfluss (NI/s) bei verschiedenen Vakuumniveaus (-kPa)										Max. Vakuum
		0	10	20	30	40	50	60	70	80	90	
MPa	NI/s	0	10	20	30	40	50	60	70	80	90	-kPa
0	0	42,8	38,1	33,3	28,6	23,9	19,2	14,4	9,7	5	0	80
0	0	35,8	31,9	27,9	23,9	19,9	15,9	11,9	8	4	0	90

Speisedruck	Druckluftverbrauch	Evakuierungszeit (s/l) um unterschiedliche Vakuumniveaus zu erreichen (-kPa)										Max. Vakuum
		10	20	30	40	50	60	70	80	90	-kPa	
MPa	NI/s	10	20	30	40	50	60	70	80	90	-kPa	
0	0	0	0	0	0	0	0	0	0	0	80	
0	0	0	0	0	0	0	0	0	0	0	90	



Zubehör

0205865 | Schlauchanschluss-Satz 400

0205950 | Schlauchanschluss-Satz G1 1/2" - D=63