



Artikel-Nr: 0209779

Drehschieberpumpe 200 IE3 400V

- Elektromechanisch erzeugtes Vakuum
- Hoher Vakuumfluss
- Integrierter Einlassfilter und Regelventile
- Ölfrei
- Vibrationsbeständig

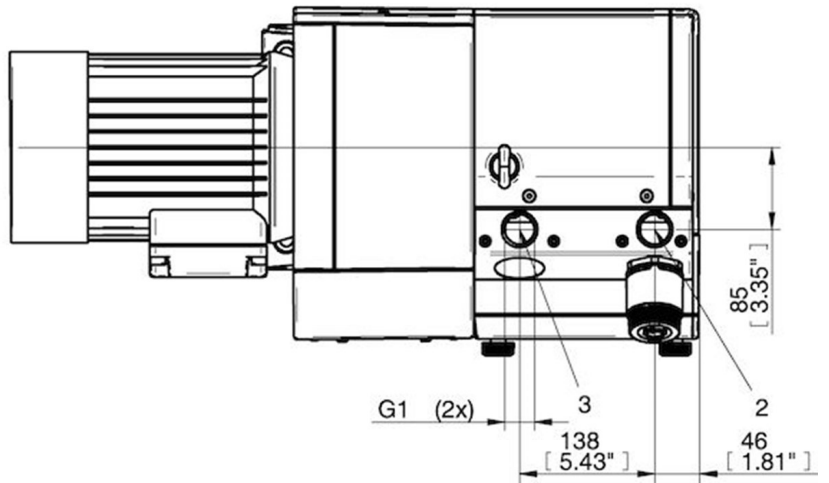
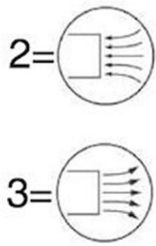
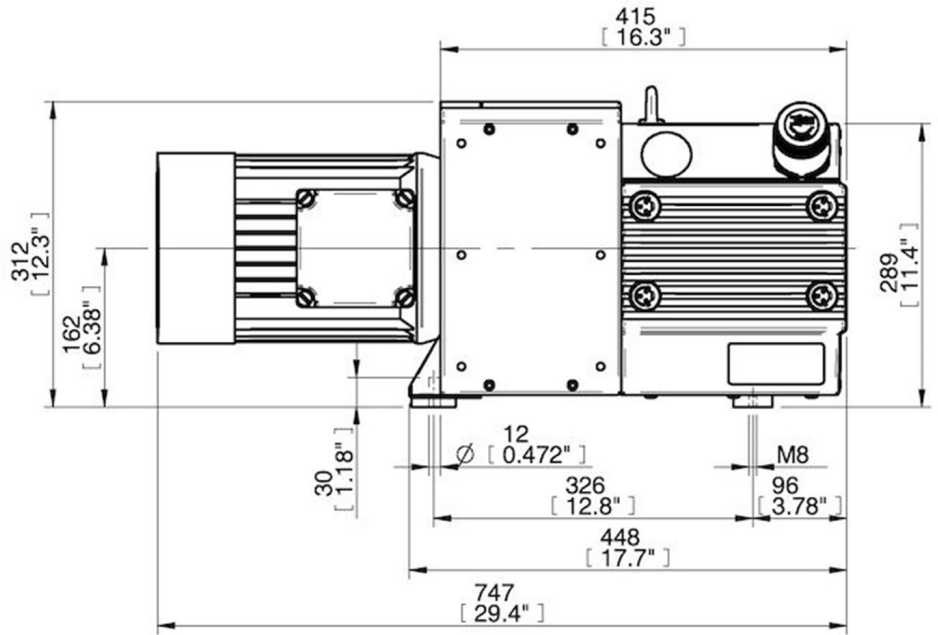
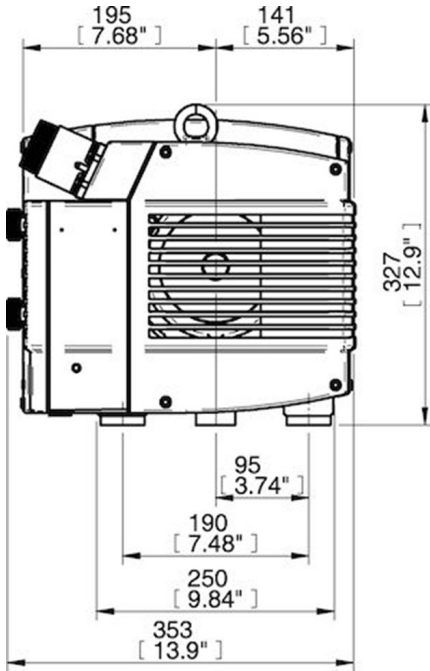
Allgemein

Material	Iron, FE
Geräuschpegel, max.	72 dBA
Gewicht, max.	86 kg

Elektrischer Anschluss	3AC 400V 50Hz
Nennleistung (50Hz)	2,4 kW

Speisedruck	Druckluftverbrauch	Vakuumfluss (NI/s) bei verschiedenen Vakuumniveaus (-kPa)										Max. Vakuum
		0	10	20	30	40	50	60	70	80	90	
MPa	NI/s	0	10	20	30	40	50	60	70	80	90	-kPa
0	0	18,6	16,5	14,5	12,4	10,3	8,3	6,2	4,1	2,1	0	90

Speisedruck	Druckluftverbrauch	Evakuierungszeit (s/l) um unterschiedliche Vakuumniveaus zu erreichen (-kPa)										Max. Vakuum
		10	20	30	40	50	60	70	80	90	-kPa	
MPa	NI/s	10	20	30	40	50	60	70	80	90	-kPa	
0	0	0	0	0	0	0	0	0	0	0	90	



Zubehör

0205864 | Schlauchanschluss-Satz 200

0205949 | Schlauchanschluss-Satz G1" - D=63