



HOLZINDUSTRIE

ExtruGrip Vacuum Handling

EXTRU GRIP

FOAM VACUUM GRIPPER

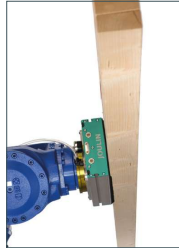
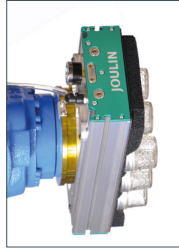
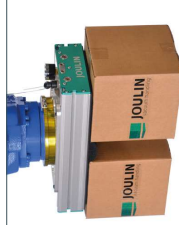
Auf Modularität ausgelegt

- ✓ Die ganze Joulin-Technologie in einem Aluminiumprofil
- ✓ Externe Vakuumzerzeugung oder intern über Venturidüsen
- ✓ Verschiedene Schaumstofftypen passend für Ihre Anwendung
- ✓ Einfache Anpassung an vorhandenes Equipment
- ✓ Integriertes Aufnahme- / Ablegemodul in der EGB-Version

- ✓ Modular für die Aufnahme von Produktlagen
- ✓ Enthält bis 3000 mm Länge
- ✓ Maximale Stabilität
- ✓ Produkte können bei Bedarf teilweise gegriffen bzw. freigegeben werden
- ✓ Einfache Einstellung von Optionen in den Profilen

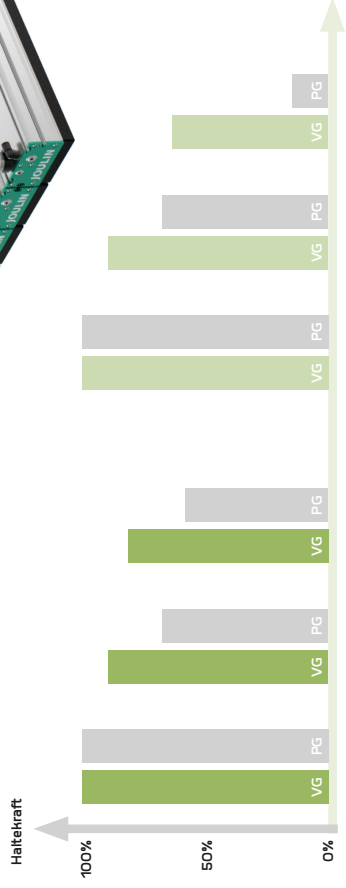
LEICHT ANPASSBAR

- 2 Technologien: Ventile oder kalibrierte Bohrungen
- Einfache Montage durch Befestigung in den Profilen

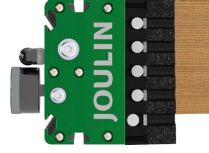


Einstellparameter

Maximieren Sie die Leistung Ihres Greifers



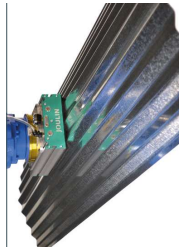
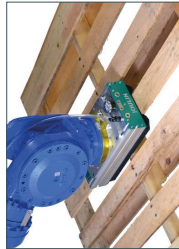
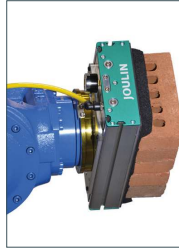
Bei geringer Aufnahmefläche ist die VG-Technologie besser geeignet, weil es kein Leck gibt, wo der Greifer nicht bedeckt ist. Ventile oder kalibrierte Öffnungen sind auf verschiedene Empfindlichkeiten einstellbar.



VENTILGREIFER (VG)

- Konstantes Unterdruckniveau
- Variable Deckung, von einem einzigen Produkt bis zu einer kompletten Lage
- Nicht staubempfindlich
- Kein Filter erforderlich
- Für alle Oberflächenarten geeignet

- Die Greifer können sich nicht um mehr als 80° drehen
- Unterdruckniveau kann nicht als Produkterkennung verwendet werden, außer wenn ein Rückschlagventil vom Greifer entfernt wird

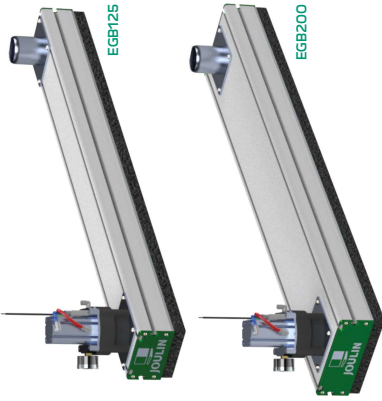


PORTALGREIFER (PG)

- Die Greifer können um bis zu 360° drehen
- Produktion mit schnellen Taktzyklen
- Dünn und leicht
- Kostengünstige Lösung

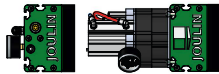
- 80 % Deckung für optimale Arbeit
- Energieverbrauch ähnlich wie bei Ventilgreifern

Labeling



EGV

Bereich des Greifers



- EGV Integrierte Düsen
- EGB Externes Vakuum

-VG

- Technologie
- PG Portalgreifer
- VG Ventilgreifer

-200x800

Standardabmessungen

- 125x250
- 125x400
- 125x600
- 125x800
- 125x1000
- 125x1200
- 125x1400

Kundenspezifisch

- 125x...
- 200x250
- 200x400
- 200x600
- 200x800
- 200x1000
- 200x1200
- 200x1400

Kundenspezifisch

- 200x...

-8P35

Lochabstand

- 125mm
- 4P15 15mm
- 4P30 30mm
- 20mm
- 8P17,5 17,5mm
- 8P35 35mm



-3STx4

Interne Vakuumzerzeugung (nur EGV)

- 2ST 2 Stufen
- 3ST 3 Stufen
- x4 Anzahl der Patronen



Technologie

VG

- System mit unabhängigen Ventilen
- + Konstantes Unterdruckniveau
- + Keine Anpassung erforderlich

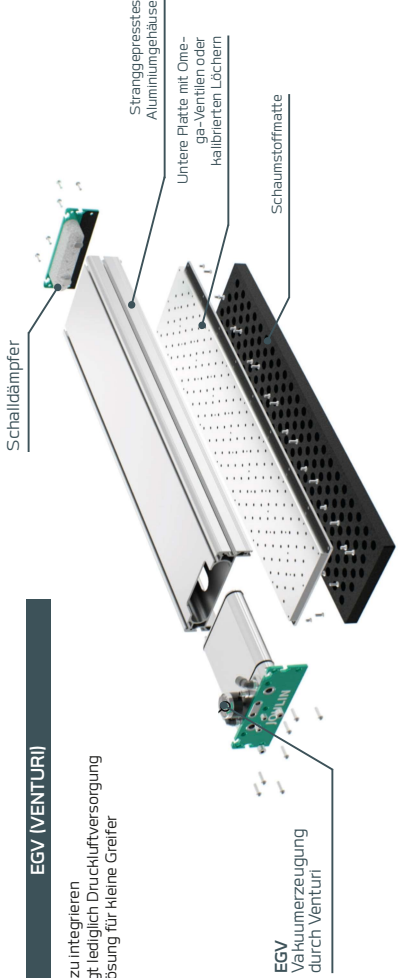
PG

- System mit kalibrierten Öffnungen
- + Kostengünstige Lösung
- + Produktion mit schnellen Taktzyklen

Unsere Greifer sind durch mehrere exklusive Marken und Patente geschützt

EGV (VENTURI)

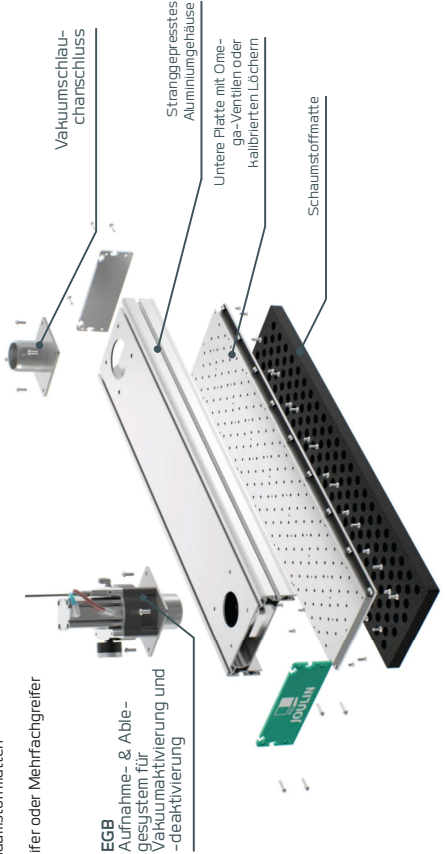
- Leicht zu integrieren
- Benötigt lediglich Druckluftversorgung
- Gute Lösung für kleine Greifer



EGV Vakuumzerzeugung durch Venturi

EGB (GEBLÄSE)

- Lebensdauer der Schaumstoffmatten
- Leckausgleich
- Lösung für große Greifer oder Mehrfachgreifer



EGB Aufnahme- & Ablegesystem für Vakuumschlauchsystem für -deaktivierung

Beispiele

EGV-VG-200x800-8P35-3STx4

ExtruGrip Venturi-Version, mit Rückschlagventilen, 200 mm breit mal 800 mm lang, mit Löchern im Abstand von 35 mm, ausgestattet mit vier dreistufigen Venturi-Patronen.



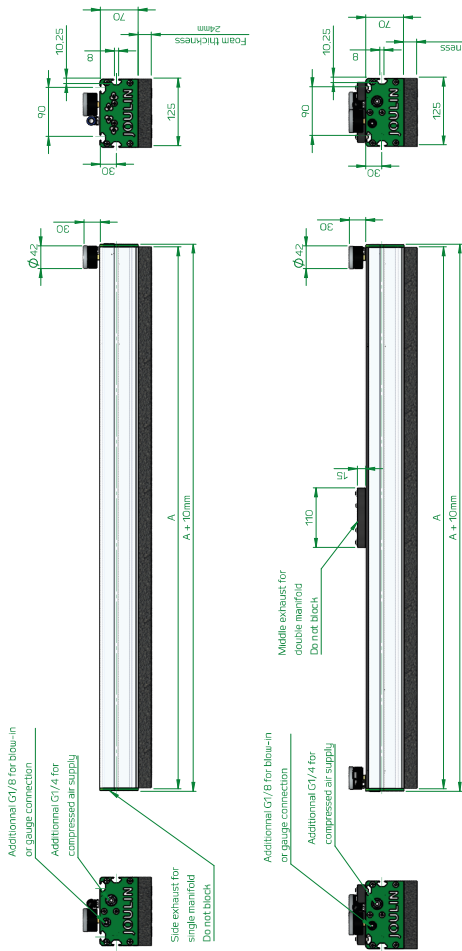
EGB-PG-125x1400-4P30

ExtruGrip Gebläseversion, mit kalibrierten Löchern, 125 mm Breite mal 1400 mm Länge mit Löchern im Abstand von 30 mm.



ExtruGrip 125mm

EGV - Venturi Version



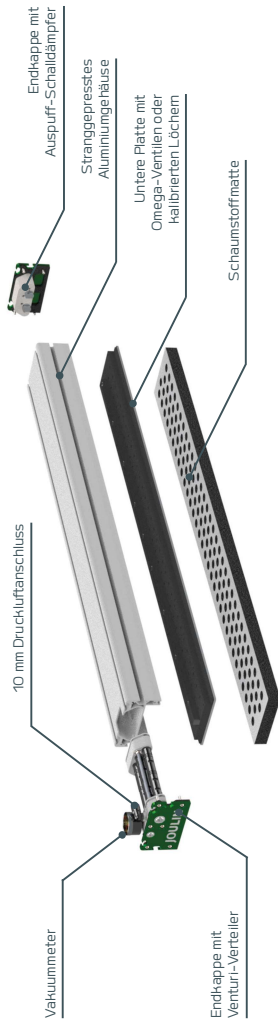
Lochabstand	Bezeichnung	Löcher	Länge A (mm)	Gewicht (kg)	Haltekraft (N)* -400mBar	Haltekraft (N)* -600mBar	Luftverbrauch (Nl/s)**	Max. Durchfluss (Nl/s)
4P15	EGV-VG-125x250-4P15-25T4 ¹	60	250	2,7	343	514	3,5	12
	EGV-VG-125x400-4P15-35T4 ²	100	400	3,9	571	857	3,5	12
	EGV-VG-125x600-4P15-35T4 ³	150	600	5,4	857	1285	5,25	18
	EGV-VG-125x800-4P15-35T4 ⁴	204	800	6,9	1166	1748	7	24
	EGV-VG-125x1000-4P15-35T4 ⁵	258	1000	9,1	1474	2211	10,5	36
	EGV-VG-125x1200-4P15-35T4 ⁶	308	1200	10,6	1740	2640	10,5	36
	EGV-VG-125x1400-4P15-35T4 ⁷	364	1400	12,2	2080	3119	14	48
	EGV-VG-125x250-4P15-25T4 ¹	60	250	2,5	274	411	3,5	6,6
	EGV-VG-125x400-4P15-25T4 ²	100	400	3,4	457	686	3,5	6,6
	EGV-VG-125x600-4P15-25T4 ³	150	600	4,7	586	1028	5,25	9,9
4P30	EGV-VG-125x800-4P15-25T4 ⁴	204	800	6,9	932	1399	7	13,2
	EGV-VG-125x1000-4P15-25T4 ⁵	258	1000	8	1179	1769	10,5	19,8
	EGV-VG-125x1200-4P15-25T4 ⁶	308	1200	9,3	1408	2112	10,5	19,8
	EGV-VG-125x1400-4P15-25T4 ⁷	364	1400	10,6	1654	2486	14	26,4
	EGV-VG-125x250-4P30-25T4 ¹	60	250	2,7	285	428	1,75	6
	EGV-VG-125x400-4P30-35T4 ²	100	400	3,9	489	733	1,75	6
	EGV-VG-125x600-4P30-35T4 ³	150	600	5,4	753	1190	3,5	12
	EGV-VG-125x800-4P30-35T4 ⁴	204	800	6,9	1038	1557	3,5	12
4P30	EGV-VG-125x1000-4P30-35T4 ⁵	258	1000	8,4	1303	1954	5,25	18
	EGV-VG-125x1200-4P30-35T4 ⁶	308	1200	9,9	1568	2351	7	24
	EGV-VG-125x1400-4P30-35T4 ⁷	364	1400	11,4	1853	2779	7	24
	EGV-VG-125x250-4P30-25T4 ¹	28	250	2,5	228	342	1,75	3,3
	EGV-VG-125x400-4P30-25T4 ²	48	400	3,4	391	586	1,75	3,3
	EGV-VG-125x600-4P30-25T4 ³	74	600	4,7	503	804	3,5	6,6
	EGV-VG-125x800-4P30-25T4 ⁴	102	800	6,3	631	1046	3,5	6,6
	EGV-VG-125x1000-4P30-25T4 ⁵	128	1000	7,2	1042	1563	5,25	9,9
EGV-VG-125x1200-4P30-25T4 ⁶	154	1200	8,5	1254	1881	7	13,2	
EGV-VG-125x1400-4P30-25T4 ⁷	182	1400	9,8	1482	2223	7	13,2	

* Theoretische Leistungen an starren und luftleitenden Produkten.
 ** Daten gemessen bei 6 bar Versorgungsdruck.
 Änderungen an den Spezifikationen vorbehalten

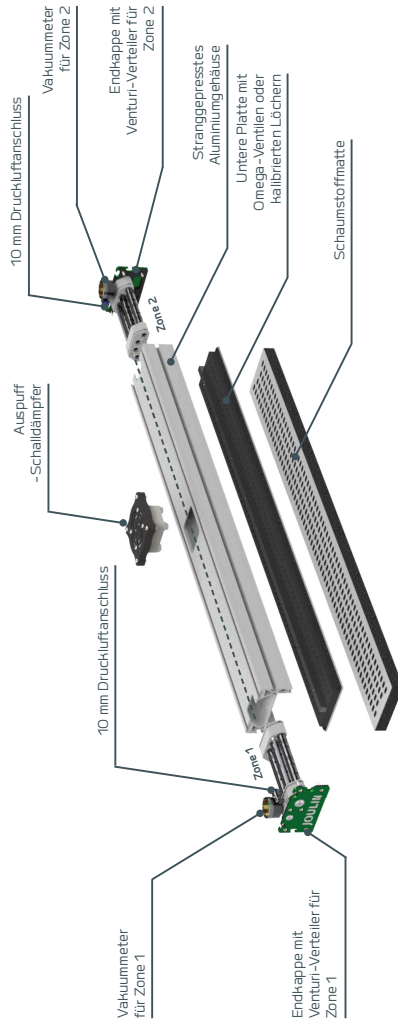
Lochabstand	Bezeichnung	Löcher	Länge A (mm)	Gewicht (kg)	Haltekraft (N)* -400mBar	Haltekraft (N)* -600mBar	Luftverbrauch (Nl/s)**	Max. Durchfluss (Nl/s)
4P15	EGV-VG-125x250-4P15-35T4 ¹	60	250	2,7	343	514	3,5	12
	EGV-VG-125x400-4P15-35T4 ²	100	400	3,9	571	857	3,5	12
	EGV-VG-125x600-4P15-35T4 ³	150	600	5,4	857	1285	5,25	18
	EGV-VG-125x800-4P15-35T4 ⁴	204	800	6,9	1166	1748	7	24
	EGV-VG-125x1000-4P15-35T4 ⁵	258	1000	9,1	1474	2211	10,5	36
	EGV-VG-125x1200-4P15-35T4 ⁶	308	1200	10,6	1740	2640	10,5	36
	EGV-VG-125x1400-4P15-35T4 ⁷	364	1400	12,2	2080	3119	14	48
	EGV-VG-125x250-4P15-25T4 ¹	60	250	2,5	274	411	3,5	6,6
	EGV-VG-125x400-4P15-25T4 ²	100	400	3,4	457	686	3,5	6,6
	EGV-VG-125x600-4P15-25T4 ³	150	600	4,7	586	1028	5,25	9,9
4P30	EGV-VG-125x800-4P15-25T4 ⁴	204	800	6,9	932	1399	7	13,2
	EGV-VG-125x1000-4P15-25T4 ⁵	258	1000	8	1179	1769	10,5	19,8
	EGV-VG-125x1200-4P15-25T4 ⁶	308	1200	9,3	1408	2112	10,5	19,8
	EGV-VG-125x1400-4P15-25T4 ⁷	364	1400	10,6	1654	2486	14	26,4
	EGV-VG-125x250-4P30-25T4 ¹	28	250	2,7	285	428	1,75	6
	EGV-VG-125x400-4P30-35T4 ²	48	400	3,9	489	733	1,75	6
	EGV-VG-125x600-4P30-35T4 ³	74	600	5,4	753	1190	3,5	12
	EGV-VG-125x800-4P30-35T4 ⁴	102	800	6,9	1038	1557	3,5	12
4P30	EGV-VG-125x1000-4P30-35T4 ⁵	128	1000	8,4	1303	1954	5,25	18
	EGV-VG-125x1200-4P30-35T4 ⁶	154	1200	9,9	1568	2351	7	24
	EGV-VG-125x1400-4P30-35T4 ⁷	182	1400	11,4	1853	2779	7	24
	EGV-VG-125x250-4P30-25T4 ¹	28	250	2,5	228	342	1,75	3,3
	EGV-VG-125x400-4P30-25T4 ²	48	400	3,4	391	586	1,75	3,3
	EGV-VG-125x600-4P30-25T4 ³	74	600	4,7	503	804	3,5	6,6
	EGV-VG-125x800-4P30-25T4 ⁴	102	800	6,3	631	1046	3,5	6,6
	EGV-VG-125x1000-4P30-25T4 ⁵	128	1000	7,2	1042	1563	5,25	9,9
EGV-VG-125x1200-4P30-25T4 ⁶	154	1200	8,5	1254	1881	7	13,2	
EGV-VG-125x1400-4P30-25T4 ⁷	182	1400	9,8	1482	2223	7	13,2	

Explosionsansicht

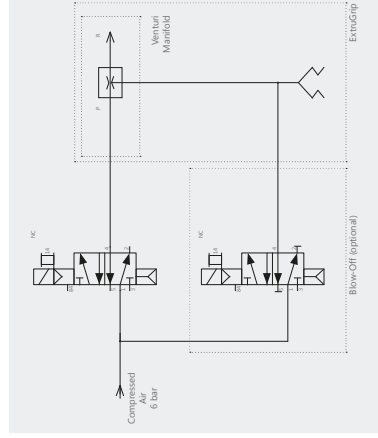
Einfachverteiler-Version



Doppelverteiler-Version



Druckluftsteuerung

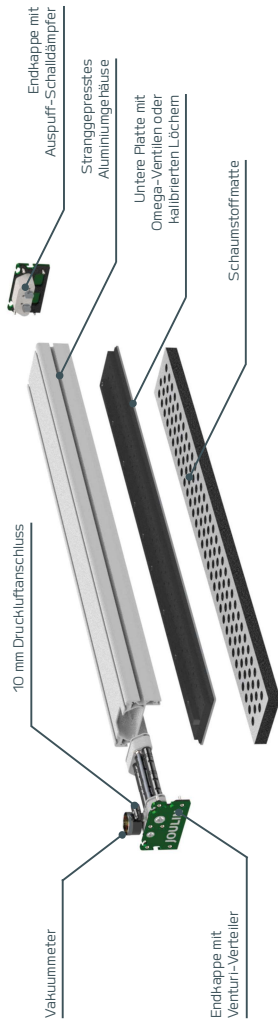


Ersatzteile

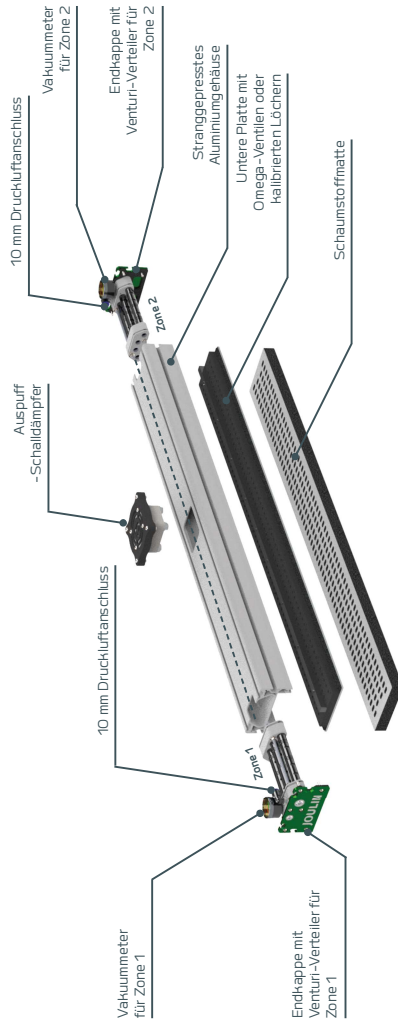
Lochabstand	Bezeichnung	Löcher	Länge A (mm)	Gewicht (kg)	Haltekraft (N)* -400mBar	Haltekraft (N)* -600mBar	Luftverbrauch (Nl/s)**	Max. Durchfluss (Nl/s)
4P15	EGV-VG-125x250-4P15-35T4 ¹	60	250	2,7	343	514	3,5	12
	EGV-VG-125x400-4P15-35T4 ²	100	400	3,9	571	857	3,5	12
	EGV-VG-125x600-4P15-35T4 ³	150	600	5,4	857	1285	5,25	18
	EGV-VG-125x800-4P15-35T4 ⁴	204	800	6,9	1166	1748	7	24
	EGV-VG-125x1000-4P15-35T4 ⁵	258	1000	9,1	1474	2211	10,5	36
	EGV-VG-125x1200-4P15-35T4 ⁶	308	1200	10,6	1740	2640	10,5	36
	EGV-VG-125x1400-4P15-35T4 ⁷	364	1400	12,2	2080	3119	14	48
	EGV-VG-125x250-4P15-25T4 ¹	60	250	2,5	274	411	3,5	6,6
	EGV-VG-125x400-4P15-25T4 ²	100	400	3,4	457	686	3,5	6,6
	EGV-VG-125x600-4P15-25T4 ³	150	600	4,7	586	1028	5,25	9,9
4P30	EGV-VG-125x800-4P15-25T4 ⁴	204	800	6,9	932	1399	7	13,2
	EGV-VG-125x1000-4P15-25T4 ⁵	258	1000	8	1179	1769	10,5	19,8
	EGV-VG-125x1200-4P15-25T4 ⁶	308	1200	9,3	1408	2112	10,5	19,8
	EGV-VG-125x1400-4P15-25T4 ⁷	364	1400	10,6	1654	2486	14	26,4
	EGV-VG-125x250-4P30-25T4 ¹	28	250	2,7	285	428	1,75	6
	EGV-VG-125x400-4P30-35T4 ²	48	400	3,9	489	733	1,75	6
	EGV-VG-125x600-4P30-35T4 ³	74	600	5,4	753	1190	3,5	12
	EGV-VG-125x800-4P30-35T4 ⁴	102	800	6,9	1038	1557	3,5	12
4P30	EGV-VG-125x1000-4P30-35T4 ⁵	128	1000	8,4	1303	1954	5,25	18
	EGV-VG-125x1200-4P30-35T4 ⁶	154	1200	9,9	1568	2351	7	24
	EGV-VG-125x1400-4P30-35T4 ⁷	182	1400	11,4	1853	2779	7	24
	EGV-VG-125x250-4P30-25T4 ¹	28	250	2,5	228	342	1,75	3,3
	EGV-VG-125x400-4P30-25T4 ²	48	400	3,4	391	586	1,75	3,3
	EGV-VG-125x600-4P30-25T4 ³	74	600	4,7	503	804	3,5	6,6
	EGV-VG-125x800-4P30-25T4 ⁴	102	800	6,3	631	1046	3,5	6,6
	EGV-VG-125x1000-4P30-25T4 ⁵	128	1000	7,2	1042	1563	5,25	9,9
EGV-VG-125x1200-4P30-25T4 ⁶	154	1200	8,5	1254	1881	7	13,2	
EGV-VG-125x1400-4P30-25T4 ⁷	182	1400	9,8	1482	2223	7	13,2	

Explosionsansicht

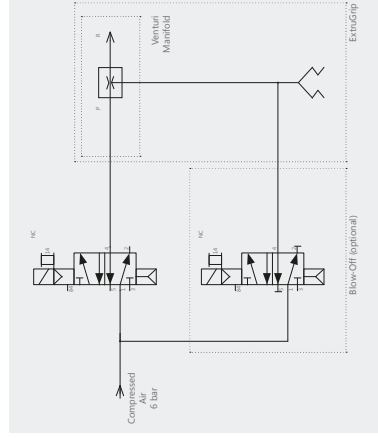
Einfachverteiler-Version



Doppelverteiler-Version



Druckluftsteuerung

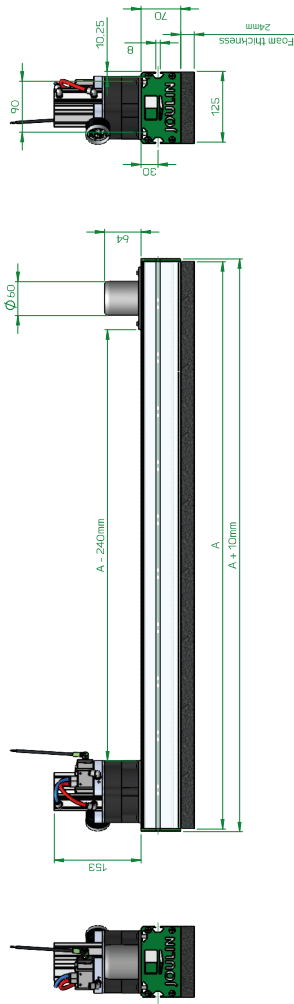


Ersatzteile

Lochabstand	Bezeichnung	Löcher	Länge A (mm)	Gewicht (kg)	Haltekraft (N)* -400mBar	Haltekraft (N)* -600mBar	Luftverbrauch (Nl/s)**	Max. Durchfluss (Nl/s)
4P15	EGV-VG-125x250-4P15-35T4 ¹	60	250	2,7	343	514	3,5	12
	EGV-VG-125x400-4P15-35T4 ²	100	400	3,9	571	857	3,5	12
	EGV-VG-125x600-4P15-35T4 ³	150	600	5,4	857	1285	5,25	18
	EGV-VG-125x800-4P15-35T4 ⁴	204	800	6,9	1166	1748	7	24
	EGV-VG-125x1000-4P15-35T4 ⁵	258	1000	9,1	1474	2211	10,5	36
	EGV-VG-125x1200-4P15-35T4 ⁶	308	1200	10,6	1740	2640	10,5	36
	EGV-VG-125x1400-4P15-35T4 ⁷	364	1400	12,2	2080	3119	14	48
	EGV-VG-125x250-4P15-25T4 ¹	60	250	2,5	274	411	3,5	6,6
	EGV-VG-125x400-4P15-25T4 ²	100	400	3,4	457	686	3,5	6,6
	EGV-VG-125x600-4P15-25T4 ³	150	600	4,7	586	1028	5,25	9,9
4P30	EGV-VG-125x800-4P15-25T4 ⁴	204	800	6,9	932	1399	7	13,2

ExtruGrip 125mm

EGB - Gebläse Version

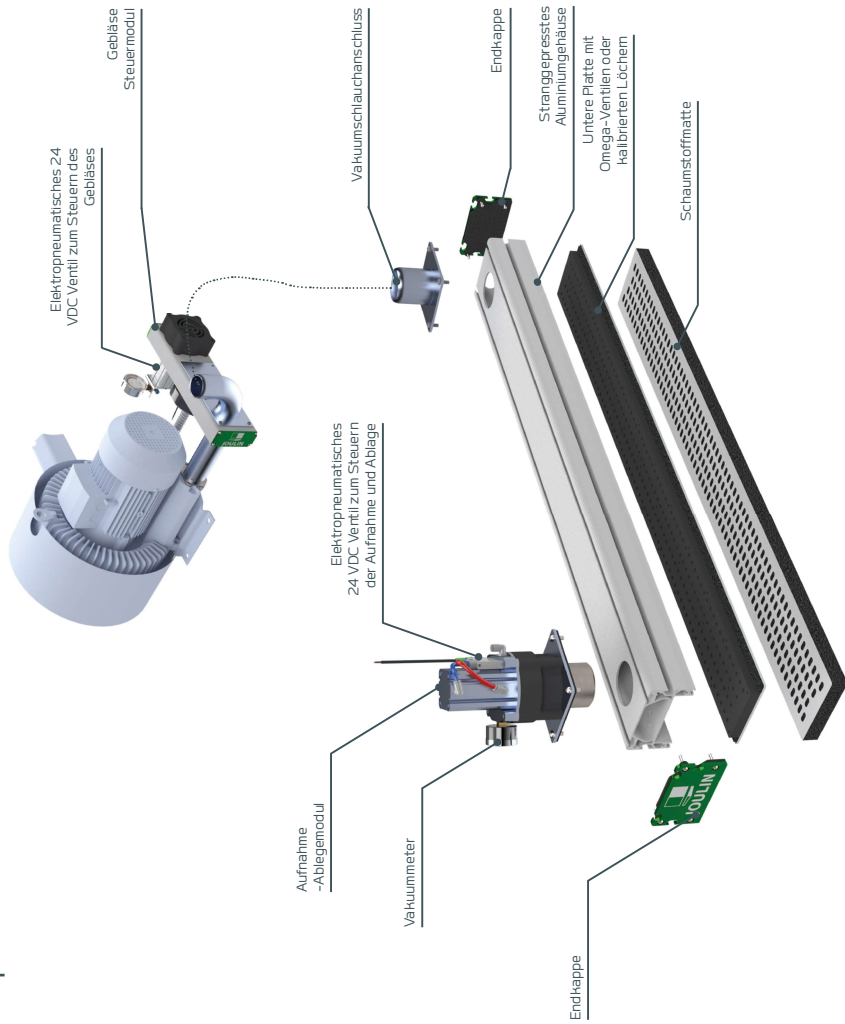


Lochabstand	Bezeichnung	Löcher	Länge A (mm)	Gewicht (kg)	Haltekraft (N)* -380mBar	Empfohlener Vakuumfluss (m ³ /h at -380mBar)	Empfohlener Vakuumfluss (m ³ /h at atm)
4PI5	EGB-VG-125x250-4PI5	50	250	3.1	326	14	20
	EGB-VG-125x400-4PI5	100	400	4.3	543	23	33
	EGB-VG-125x600-4PI5	150	600	5.8	814	35	50
	EGB-VG-125x800-4PI5	204	800	7.3	1107	47	67
	EGB-VG-125x1000-4PI5	258	1000	8.8	1400	59	85
	EGB-VG-125x1200-4PI5	308	1200	10.3	1672	70	102
	EGB-VG-125x1400-4PI5	354	1400	11.8	1976	83	120
	EGB-PG-125x250-4PI5	50	250	2.9	261	14	20
	EGB-PG-125x400-4PI5	100	400	3.8	434	23	33
	EGB-PG-125x600-4PI5	150	600	5.1	651	35	50
4P30	EGB-VG-125x800-4P30	204	800	6.4	886	47	67
	EGB-PG-125x1000-4P30	258	1000	7.7	1120	59	85
	EGB-PG-125x1200-4P30	308	1200	9	1337	70	102
	EGB-PG-125x1400-4P30	354	1400	10.3	1581	83	120
	EGB-VG-125x250-4P30	28	250	3.1	271	7	9
	EGB-VG-125x400-4P30	48	400	4.3	464	11	16
	EGB-VG-125x600-4P30	74	600	5.8	716	17	24
	EGB-VG-125x800-4P30	102	800	7.3	986	24	34
4P15	EGB-VG-125x1000-4P15	128	1000	8.8	1238	30	42
	EGB-VG-125x1200-4P15	154	1200	10.3	1489	35	51
	EGB-VG-125x1400-4P15	182	1400	11.8	1760	42	60
	EGB-PG-125x250-4P15	28	250	2.9	217	7	9
	EGB-PG-125x400-4P15	48	400	3.8	371	11	16
	EGB-PG-125x600-4P15	74	600	5.1	572	17	24
	EGB-PG-125x800-4P15	102	800	6.4	789	24	34
	EGB-PG-125x1000-4P15	128	1000	7.7	990	30	42

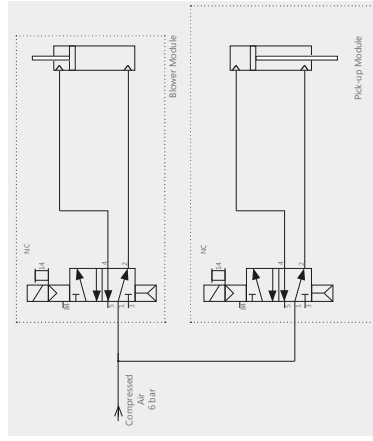
* Theoretische Leistungen an starren und luftdichten Produkten.
 ** Daten gemessen bei 1 bar Versorgungsdruck
 Änderungen an den Spezifikationen vorbehalten

Lochabstand	Bezeichnung	Löcher	Länge A (mm)	Gewicht (kg)	Haltekraft (N)* -380mBar	Empfohlener Vakuumfluss (m ³ /h at -380mBar)	Empfohlener Vakuumfluss (m ³ /h at atm)
4P30	EGB-VG-125x250-4P30	28	250	3.1	271	7	9
	EGB-VG-125x400-4P30	48	400	4.3	464	11	16
	EGB-VG-125x600-4P30	74	600	5.8	716	17	24
	EGB-VG-125x800-4P30	102	800	7.3	986	24	34
	EGB-VG-125x1000-4P30	128	1000	8.8	1238	30	42
	EGB-VG-125x1200-4P30	154	1200	10.3	1489	35	51
	EGB-VG-125x1400-4P30	182	1400	11.8	1760	42	60
	EGB-PG-125x250-4P30	28	250	2.9	217	7	9
4P15	EGB-PG-125x400-4P15	48	400	3.8	371	11	16
	EGB-PG-125x600-4P15	74	600	5.1	572	17	24
	EGB-PG-125x800-4P15	102	800	6.4	789	24	34
	EGB-PG-125x1000-4P15	128	1000	7.7	990	30	42
	EGB-PG-125x1200-4P15	154	1200	9	1191	35	51
	EGB-PG-125x1400-4P15	182	1400	10.3	1408	42	60

Explosionsansicht



Druckluftsteuerung

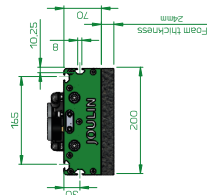
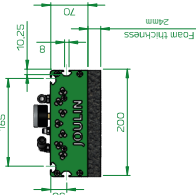
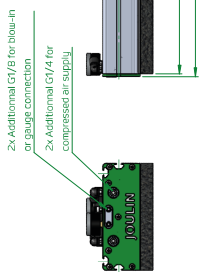
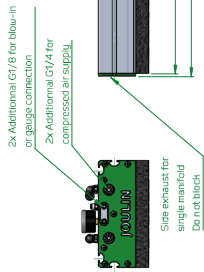


Ersatzteile

Lochabstand	Bezeichnung	250	400	600	800	1000	1200	1400	
4PI5	Schaumstoffmatte (EGV - EGB)	EGF-125-250-24US-640	EGF-125-400-24US-700	EGF-125-600-24US-760	EGF-125-800-24US-204	EGF-125-1000-24US-288	EGF-125-1200-24US-308	EGF-125-1400-24US-394	
	4P30	Schaumstoffmatte (EGV - EGB)	EGF-125-800-24US-28	EGF-125-1000-24US-49	EGF-125-1200-24US-74	EGF-125-1400-24US-102	EGF-125-1600-24US-128	EGF-125-1800-24US-154	EGF-125-2000-24US-182

ExtruGrip 200mm

EGV - Venturi Version



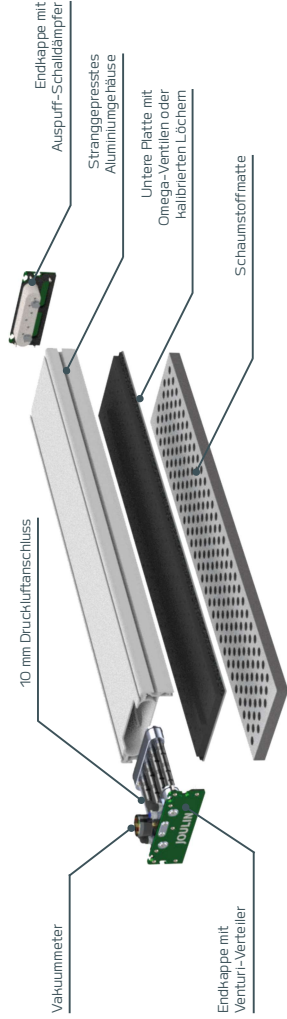
Lochabstand	Bezeichnung	Löcher	Länge A (mm)	Gewicht (kg)	Haltekraft (N)* -400mBar	Haltekraft (N)* -600mBar	Luftverbrauch (Nl/s)**	Max. Durchfluss (Nl/s)
BPT7.5	EGV-VG-200x250-8P7.5-35TK2 ¹	100	250	3.7	467	686	3.5	6.6
	EGV-PG-200x400-8P7.5-25TK4 ¹	168	400	5	768	1152	7	13.2
	EGV-PG-200x600-8P7.5-25TK5 ¹	240	600	6.8	1088	1783	8.75	16.5
	EGV-PG-200x800-8P7.5-25TK7 ¹	346	800	8.5	1581	2372	12.25	23.1
	EGV-PG-200x1000-8P7.5-25TK10 ²	440	1000	11.6	2071	3077	17.5	33
	EGV-PG-200x1200-8P7.5-25TK12 ²	532	1200	13.4	2432	3647	17.5	33
	EGV-PG-200x1400-8P7.5-25TK12 ²	624	1400	15.1	2852	4278	21	39.6
	EGV-PG-200x250-8P7.5-25TK2 ¹	100	250	3.7	467	686	3.5	6.6
	EGV-PG-200x400-8P7.5-25TK4 ¹	168	400	5	768	1152	7	13.2
	EGV-PG-200x600-8P7.5-25TK5 ¹	240	600	6.8	1088	1783	8.75	16.5
BP35	EGV-VG-200x400-8P35-35TK2 ¹	84	250	4.3	599	763	1.75	6
	EGV-VG-200x600-8P35-35TK3 ¹	130	600	8.1	1223	1985	5.25	12
	EGV-VG-200x800-8P35-35TK4 ¹	174	800	10.3	1771	2457	7	24
	EGV-VG-200x1000-8P35-35TK5 ¹	218	1000	12.5	2279	3328	8.75	30
	EGV-VG-200x1200-8P35-35TK5 ¹	266	1200	14.7	2708	4074	8.75	30
	EGV-VG-200x1400-8P35-35TK6 ¹	312	1400	16.9	3176	4764	10.5	36
	EGV-PG-200x250-8P35-25TK1 ¹	50	250	4.7	407	611	1.75	3.3
	EGV-PG-200x400-8P35-25TK2 ¹	84	400	5	684	1026	3.5	6.6
	EGV-PG-200x600-8P35-25TK3 ¹	130	600	6.8	1059	1588	5.25	9.9
	EGV-PG-200x800-8P35-25TK4 ¹	174	800	8.5	1477	2125	7	13.2
EGV-PG-200x1000-8P35-25TK5 ¹	218	1000	10.3	1765	2663	8.75	16.5	
EGV-PG-200x1200-8P35-25TK5 ¹	266	1200	12	2166	3249	8.75	16.5	
EGV-PG-200x1400-8P35-25TK6 ¹	312	1400	13.8	2541	3871	10.5	19.8	

* Theoretische Leistungen an starren und luftleitenden Produkten.
 ** Daten gemessen bei 6 bar Versorgungsdruck
 Änderungen an den Spezifikationen vorbehalten

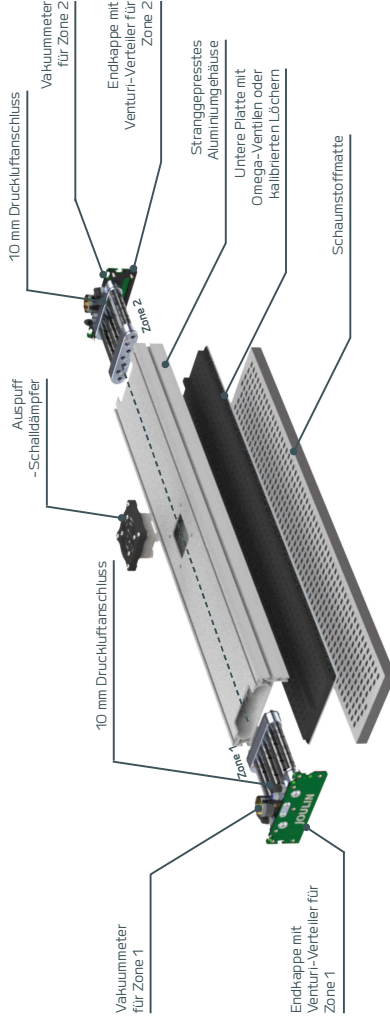
Lochabstand	Bezeichnung	Löcher	Länge A (mm)	Gewicht (kg)	Haltekraft (N)* -400mBar	Haltekraft (N)* -600mBar	Luftverbrauch (Nl/s)**	Max. Durchfluss (Nl/s)
BP17.5	EGV-VG-200x250-8P17.5-100	250	250	2.50	400	600	3.5	6.6
	EGV-PG-200x400-8P17.5-168	168	400	3.5	599	898	5.25	10
	EGV-PG-200x600-8P17.5-240	240	600	4.75	855	1283	7	13.2
	EGV-PG-200x800-8P17.5-346	346	800	6.0	1181	1771	8.75	16.5
	EGV-PG-200x1000-8P17.5-440	440	1000	7.25	1507	2260	10.5	19.8
	EGV-PG-200x1200-8P17.5-532	532	1200	8.5	1833	2749	12.25	23.1
	EGV-PG-200x1400-8P17.5-624	624	1400	9.75	2159	3238	14	26.4
	EGV-PG-200x250-8P17.5-100	250	250	2.50	400	600	3.5	6.6
	EGV-PG-200x400-8P17.5-168	168	400	3.5	599	898	5.25	10
	EGV-PG-200x600-8P17.5-240	240	600	4.75	855	1283	7	13.2
BP35	EGV-VG-200x400-8P35-100	84	250	4.3	599	763	1.75	6
	EGV-VG-200x600-8P35-130	130	600	8.1	1223	1985	5.25	12
	EGV-VG-200x800-8P35-174	174	800	10.3	1771	2457	7	24
	EGV-VG-200x1000-8P35-218	218	1000	12.5	2279	3328	8.75	30
	EGV-VG-200x1200-8P35-266	266	1200	14.7	2708	4074	8.75	30
	EGV-VG-200x1400-8P35-312	312	1400	16.9	3176	4764	10.5	36
	EGV-PG-200x250-8P35-50	50	250	4.7	407	611	1.75	3.3
	EGV-PG-200x400-8P35-84	84	400	5	684	1026	3.5	6.6
	EGV-PG-200x600-8P35-130	130	600	6.8	1059	1588	5.25	9.9
	EGV-PG-200x800-8P35-174	174	800	8.5	1477	2125	7	13.2
EGV-PG-200x1000-8P35-218	218	1000	10.3	1765	2663	8.75	16.5	
EGV-PG-200x1200-8P35-266	266	1200	12	2166	3249	8.75	16.5	
EGV-PG-200x1400-8P35-312	312	1400	13.8	2541	3871	10.5	19.8	

Explosionsansicht

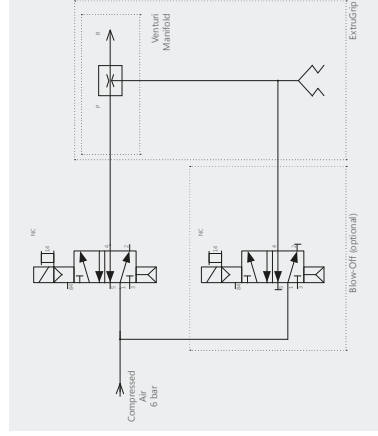
Einfachverteiler-Version



Doppelverteiler-Version



Druckluftsteuerung

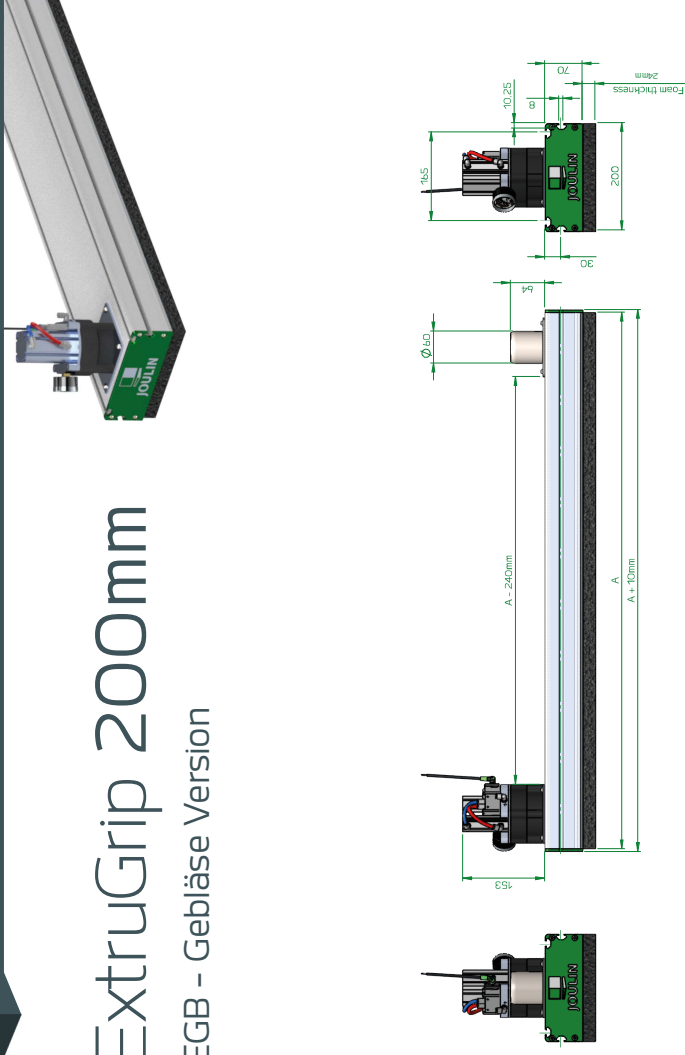


Ersatzteile

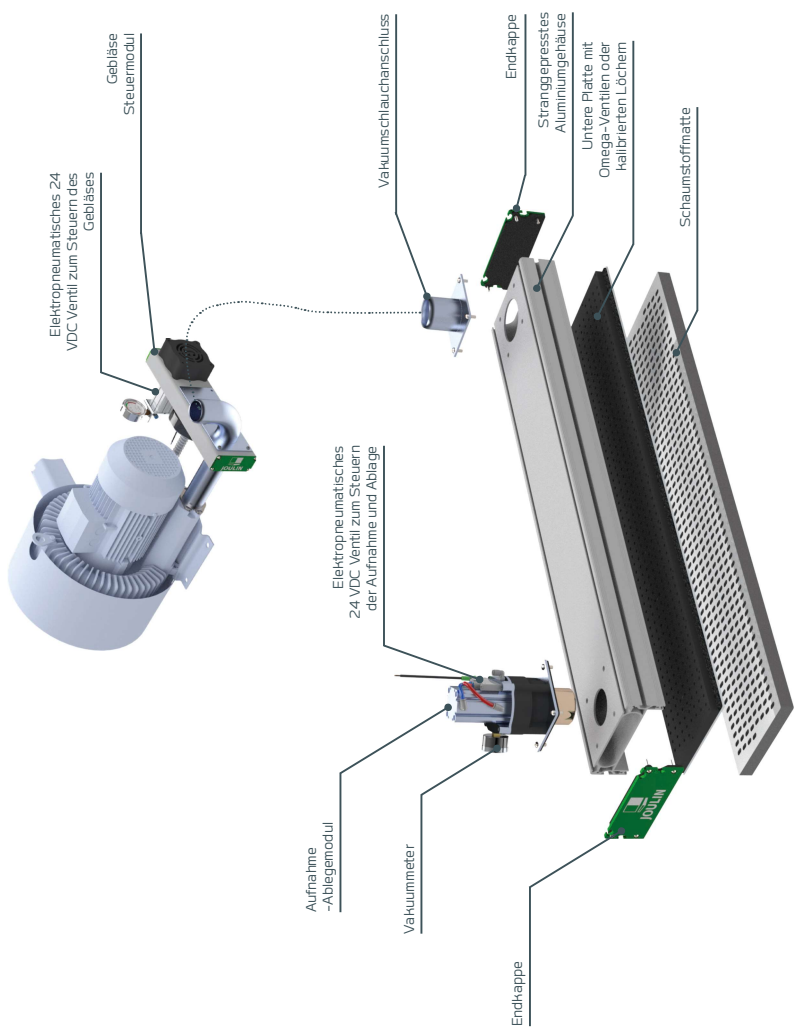
Bezeichnung	Artikelnummer	
Schaumstoffmatte (EGV - EGB)	250	EGF-200-250-24US-100
	400	EGF-200-400-24US-168
	600	EGF-200-600-24US-240
	800	EGF-200-800-24US-346
	1000	EGF-200-1000-24US-440
	1200	EGF-200-1200-24US-532
	1400	EGF-200-1400-24US-624
	250	EGF-200-250-24US-50
	600	EGF-200-600-24US-174
	1000	EGF-200-1000-24US-218
1200	EGF-200-1200-24US-218	
1400	EGF-200-1400-24US-312	
Verteiler O-Ringe (EGV)	Ø2.62 / Øint 94.99	
	Artikelnummer: 25_004_00094	

ExtruGrip 200mm

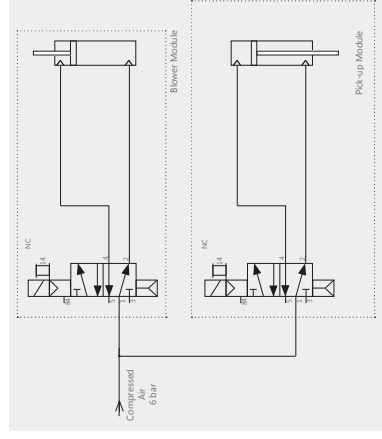
EGB - Gebläse Version



Explosionsansicht



Druckluftsteuerung



Ersatzteile

250	400	500	600	800	1000	1200	1400
EGF-200-250-24US-100	EGF-200-400-24US-168	EGF-200-500-24US-240	EGF-200-600-24US-346	EGF-200-800-24US-536	EGF-200-1000-24US-840	EGF-200-1200-24US-1132	EGF-200-1400-24US-1524
Schaumstoffmatte (EGV - EGB)							
BP17,5				BP35			
250	400	500	600	800	1000	1200	1400
EGF-200-250-24US-100	EGF-200-400-24US-168	EGF-200-500-24US-240	EGF-200-600-24US-346	EGF-200-800-24US-536	EGF-200-1000-24US-840	EGF-200-1200-24US-1132	EGF-200-1400-24US-1524

Lochabstand	Bezeichnung	Länge A (mm)	Gewicht (kg)	Haltekraft (N)* -380mBar	Empfohlener Vakuumfluss (m ³ /h at -380mBar)	Empfohlener Vakuumfluss (m ³ /h at atm)
	EGB-VG-200x250-BP17,5	250	4,4	543	23	33
	EGB-VG-200x400-BP17,5	400	6,1	912	39	55
	EGB-VG-200x600-BP17,5	600	8,4	1411	59	86
	EGB-VG-200x800-BP17,5	800	10,6	1878	79	114
	EGB-VG-200x1000-BP17,5	1000	12,4	2388	100	145
	EGB-VG-200x1200-BP17,5	1200	15,1	2887	121	176
	EGB-VG-200x1400-BP17,5	1400	17,4	3387	142	206
	EGB-FG-200x250-BP17,5	250	3,9	494	23	33
	EGB-FG-200x400-BP17,5	400	5,2	729	39	55
	EGB-FG-200x600-BP17,5	600	7	1129	59	86
	EGB-FG-200x800-BP17,5	800	8,8	1502	79	114
	EGB-FG-200x1000-BP17,5	1000	10,6	1911	100	145
	EGB-FG-200x1200-BP17,5	1200	12,4	2310	121	176
	EGB-FG-200x1400-BP17,5	1400	14,2	2709	142	206
	EGB-VG-200x250-BP35	250	4,4	483	12	17
	EGB-VG-200x400-BP35	400	6,1	812	20	28
	EGB-VG-200x600-BP35	600	8,4	1257	30	43
	EGB-VG-200x800-BP35	800	10,6	1663	40	57
	EGB-VG-200x1000-BP35	1000	12,9	2108	50	72
	EGB-VG-200x1200-BP35	1200	15,1	2572	61	88
	EGB-VG-200x1400-BP35	1400	17,4	3077	71	103
	EGB-FG-200x250-BP35	250	3,9	387	12	17
	EGB-FG-200x400-BP35	400	5,2	450	20	28
	EGB-FG-200x600-BP35	600	7	1006	30	43
	EGB-FG-200x800-BP35	800	8,8	1346	40	57
	EGB-FG-200x1000-BP35	1000	10,6	1688	50	72
	EGB-FG-200x1200-BP35	1200	12,4	2058	61	88
	EGB-FG-200x1400-BP35	1400	14,2	2414	71	103

* Theoretische Leistungen an starren und luftlichten Produkten.
 ** Daten gemessen bei 6 bar Versorgungsdruck
 Änderungen an den Spezifikationen vorbehalten

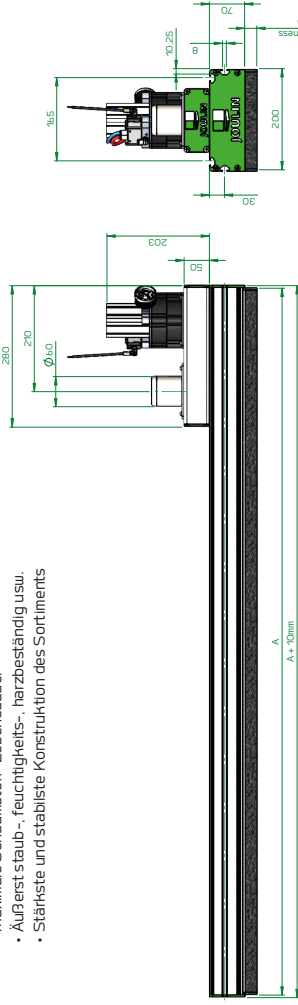
ExtruGrip Heavy Duty

EHD

EHD (HEAVY DUTY GEBLÄSE)

Funktioniert nach demselben Prinzip wie der Ventilgrieff, hat jedoch dank der Heavy Duty Scheibenventile erweiterte Qualitäten.

- Maximale Schaumstoff-Lebensdauer
- Äußerst staub-, feuchtigkeits-, harzbeständig usw.
- Stärkste und stabilste Konstruktion des Sortiments



Lochabstand	Bezeichnung	Löcher	Länge A (mm)	Gewicht (kg)	Haltekraft (N)* -380mBar	Empfohlener Vakuumfluss (m ³ /h at -380mBar)	Empfohlener Vakuumfluss (m ³ /h at atm)
2P40	EHD-VG-200x1200-2P40	58	1200	18,8	3342	87	174
	EHD-VG-200x1400-2P40	58	1400	21,4	3918	102	204
	EHD-VG-200x1600-2P40	78	1600	24,1	4494	117	234

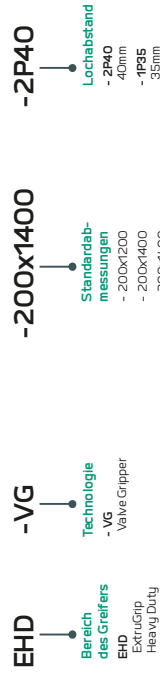
* Theoretische Leistungen an starren und luftdichten Produkten. Diese technischen Daten sind bereits mit einem Sicherheitsfaktor versehen.

** Daten gemessen bei 6 bar Versorgungsdruck

Änderungen an den Spezifikationen vorbehalten

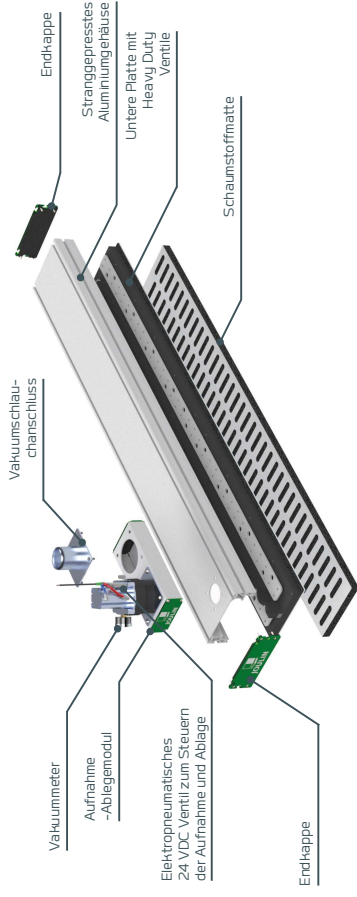
Lochabstand	Bezeichnung	Löcher	Länge A (mm)	Gewicht (kg)	Haltekraft (N)* -380mBar	Empfohlener Vakuumfluss (m ³ /h at -380mBar)	Empfohlener Vakuumfluss (m ³ /h at atm)
1P35	EHD-VG-200x1200-1P35	33	1200	16,6	3127	50	99
	EHD-VG-200x1400-1P35	39	1400	18,9	3686	59	117
	EHD-VG-200x1600-1P35	44	1600	21,2	4159	66	132

Labelling

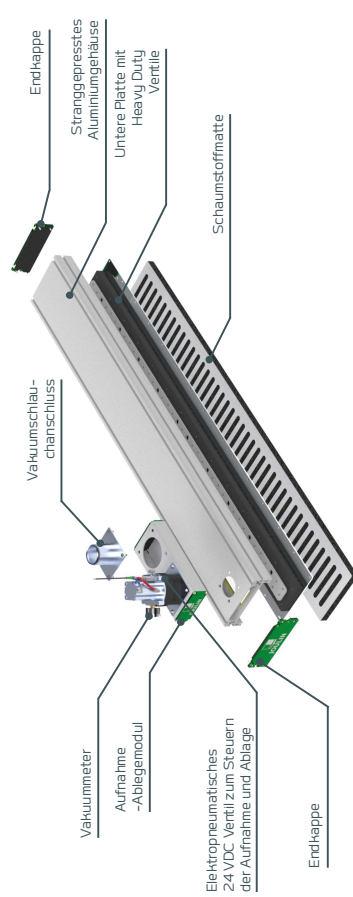


Explosionsansicht

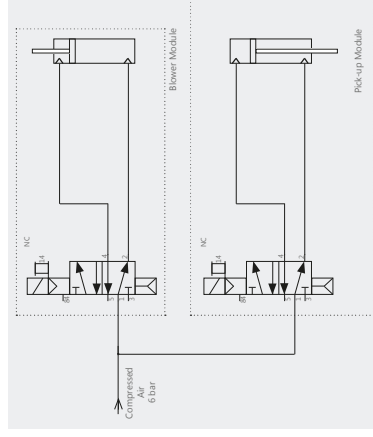
2P40 Version



1P35 Version



Druckluftsteuerung



Ersatzteile

Schaumstoffmatte (EHD)	2P40	1P35
	1200	1200
	1400	1400
	1600	1600

EGF-2001200-2A.US.58	EGF-2001200-2A.US.58
EGF-200-HDD-2A.US.68	EGF-200-HDD-2A.US.68
EGF-200-1600-2A.US.78	EGF-200-1600-2A.US.78
EGF-2001200-2A.US.33	EGF-2001200-2A.US.33
EGF-200-HDD-2A.US.39	EGF-200-HDD-2A.US.39
EGF-200-1600-2A.US.44	EGF-200-1600-2A.US.44



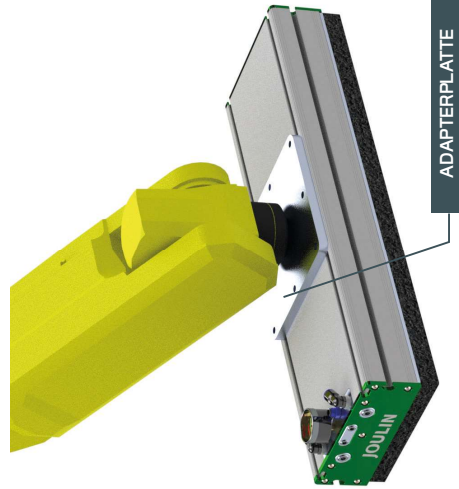
Zubehör

Adapterplatte

Vorteile

- Adapterplatte abhängig vom Robotermodell.
- Perfekte Lösung für Palettierungsanwendungen.
- T-Nuten am stranggepressten Profil zum leichten Anbringen von Optionen.

ARTIKELNUMMER:
Auf Anforderung



Stellen Sie hiermit Ihre eigene Konfiguration zusammen

Nachmontage-Muttern
M5 für Zubehör

ARTIKELNUMMER:
NUT.08M05



Nachmontage-Muttern
M6 für Zubehör

ARTIKELNUMMER:
NUT.08M06

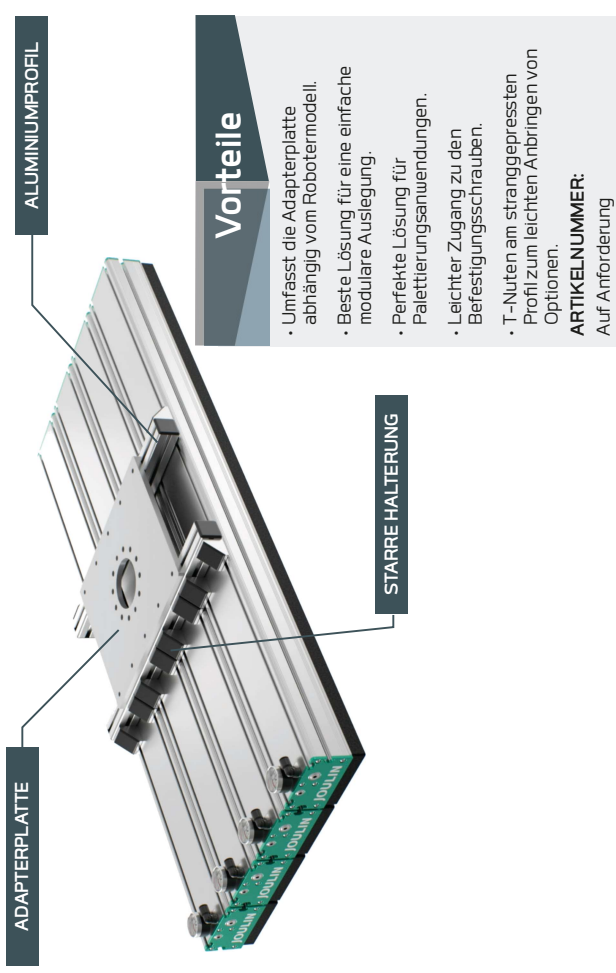


Nachmontage-Muttern
M8 für Zubehör

ARTIKELNUMMER:
NUT.08M08



Adapterplatte in der Mitte des Rahmens



Vorteile

- Umfasst die Adapterplatte abhängig vom Robotermodell.
- Beste Lösung für eine einfache modulare Auslegung.
- Perfekte Lösung für Palettierungsanwendungen.
- Leichter Zugang zu den Befestigungsschrauben.
- T-Nuten am stranggepressten Profil zum leichten Anbringen von Optionen.

ARTIKELNUMMER:
Auf Anforderung

Stellen Sie hiermit Ihre eigene Konfiguration zusammen

Rahmen aus 40x40 mm Aluminium-
profil für starre Montage
Für kleine Rahmenkonfiguration

Gewicht: 1,75kg/Meister
ARTIKELNUMMER:
APL.04040



Rahmen aus 80x40 mm Aluminium-
profil für starre Montage
Für große Rahmenkonfiguration

Gewicht: 3,04kg/Meister
ARTIKELNUMMER:
APL.08040



Nachmontage-Muttern
M8 für Zubehör

ARTIKELNUMMER:
NUT.08M08

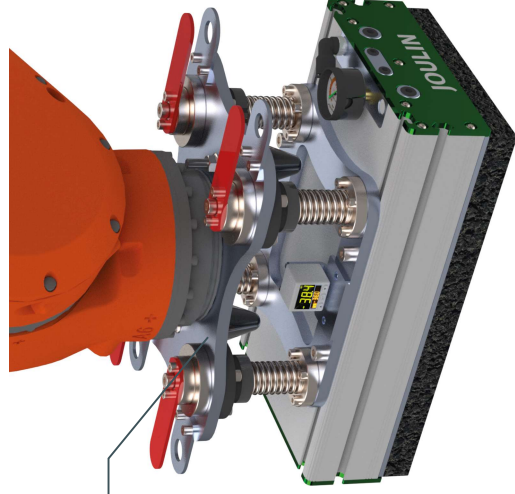


Starres Halterungspaar
Zum Befestigen des Greifers am
Rahmen

ARTIKELNUMMER:
ABR.08040



4 Achsen Kompatibilitätssystem



KOMPATIBILITÄTSSYSTEM

Vorteile

- Umfasst die Adapterplatte abhängig vom Robotermodell.
- Perfekt für Depalettierungsanwendungen.
- Gleich Parallelitätsabweichungen zwischen Greifer und Produkttage aus.
- Antikollisionssystem zum Ausgleichen von Höhenunterschiedens.

ARTIKELNUMMER:
Auf Anforderung

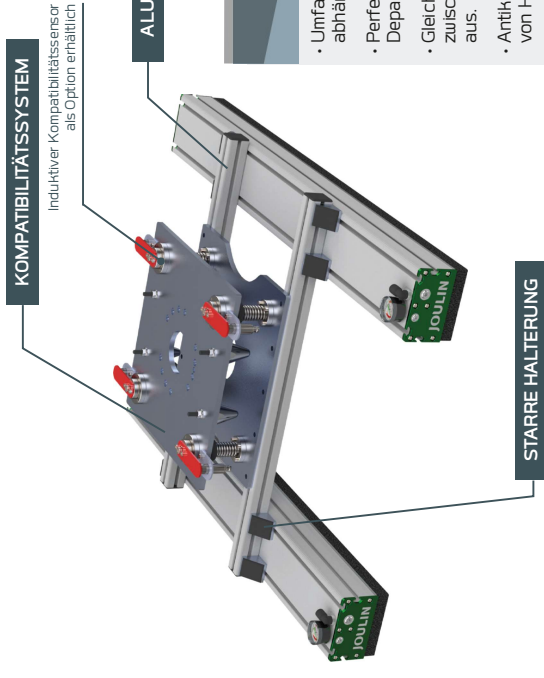
Stellen Sie hiermit Ihre eigene Konfiguration zusammen



Nachmontage-Muttern
M8 für Zubehör

ARTIKELNUMMER:
NUT.08M08

4 Achsen Kompatibilitätssystem an einem Rahmen



KOMPATIBILITÄTSSYSTEM

Induktiver Kompatibilitätssensor
als Option erhältlich

ALUMINIUMPROFIL

Vorteile

- Umfasst die Adapterplatte abhängig vom Robotermodell.
- Perfekt für Depalettierungsanwendungen.
- Gleich Parallelitätsabweichungen zwischen Greifer und Produkttage aus.
- Antikollisionssystem zum Ausgleichen von Höhenunterschiedens.
- Beste Lösung für eine einfache modulare Auslegung.

ARTIKELNUMMER:
Auf Anforderung

Stellen Sie hiermit Ihre eigene Konfiguration zusammen



**Rahmen aus 40x40 mm Aluminium-
profil für starre Montage**
Für kleine Rahmenkonfiguration
Gewicht: 1,75kg /Meter

ARTIKELNUMMER:
APL.04040

Nachmontage-Muttern
M8 für Zubehör

ARTIKELNUMMER:
NUT.08M08



**Rahmen aus 80x80 mm Aluminium-
profil für starre Montage**
Für große Rahmenkonfiguration
Gewicht: 3,04kg /Meter

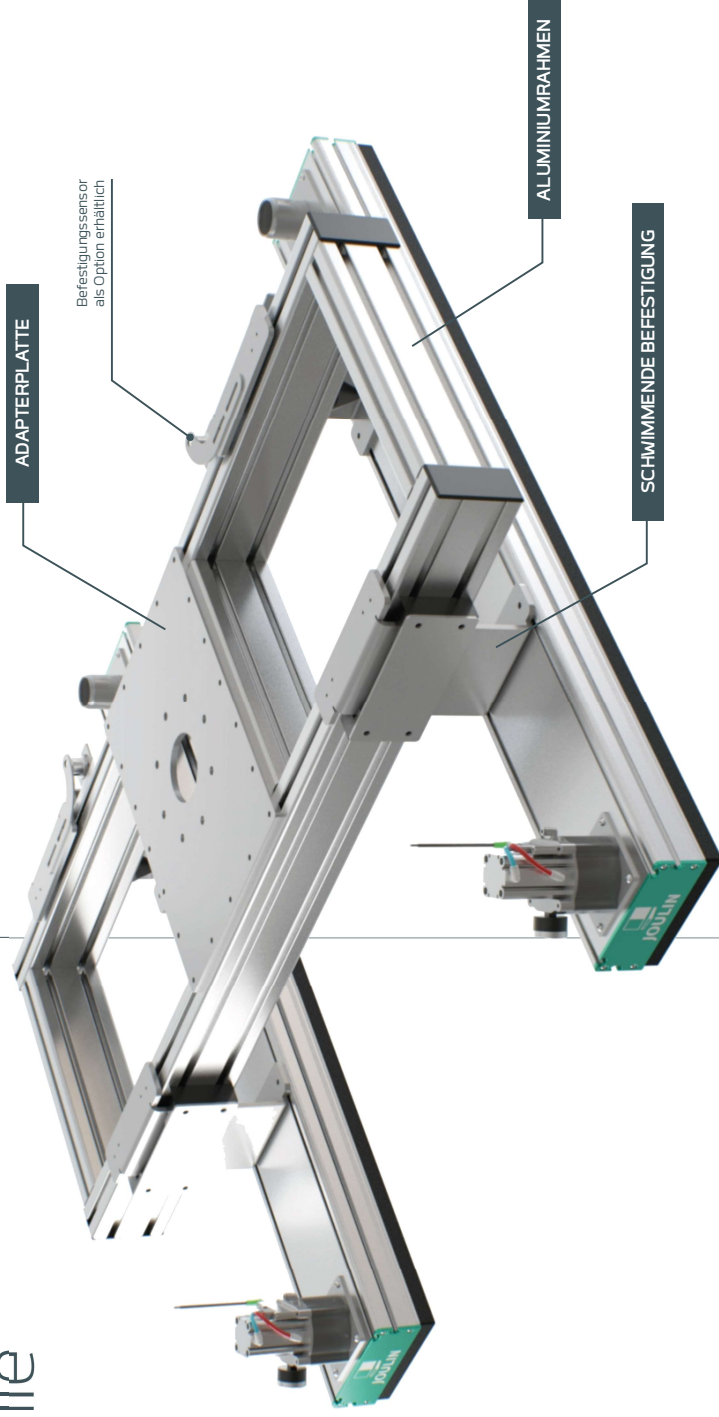
ARTIKELNUMMER:
APL.08040

Starres Halterungspaar
Zum Befestigen des Greifers am
Rahmen

ARTIKELNUMMER:
ABR.08040



Komplette Rahmenschnittstelle



Vorteile

- Perfekt für die Handhabung großer Lagen
- Umfasst die Adapterplatte abhängig vom Robotermodell.
- Zum Erstellen eines großen Greifers aus kleineren Standardgreifern.
- Schwimmende Befestigungen zum Ausgleichen von Verformungen großer Lagen.

ARTIKELNUMMER:
Auf Anforderung

Stellen Sie hiermit Ihre eigene Konfiguration zusammen



**Rahmen aus 120x60 mm Aluminium-
profil für starke Montage**
Gewicht: 10.1kg/Meter

ARTIKELNUMMER:
APL.12060



Nachmontage-Muttern
M8 für Zubehör

ARTIKELNUMMER:
NUT.12M08



Nachmontage-Muttern
M10 für Zubehör

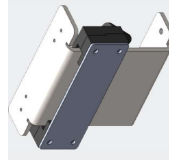
ARTIKELNUMMER:
NUT.12M10



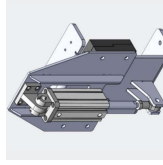
Nachmontage-Muttern
M12 für Zubehör

ARTIKELNUMMER:
NUT.12M12

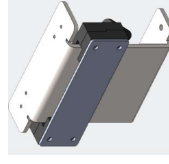
Wählen Sie hiermit die Schnittstelle Ihres Greifers



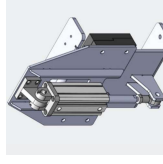
**Schwimmendes Befestigungs paar
an ExtruGrip 125mm**
Robuste, frei schwimmende Befestigung
Gewicht: 6.4kg/ paar
ARTIKELNUMMER:
FAF.60125



**Schwimmendes Befestigungs paar
mit Zylinder an ExtruGrip 125mm**
Robuste, frei schwimmende Befestigung
mit einstellbarer Lagenkompression
Gewicht: 10.9kg/ paar
ARTIKELNUMMER:
FAC.60125



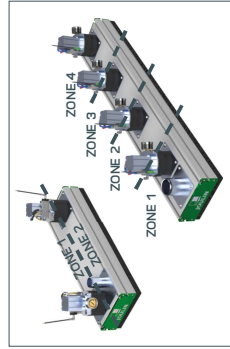
**Schwimmendes Befestigungs paar
an ExtruGrip 200mm**
Robuste, frei schwimmende Befestigung
Gewicht: 9.8kg/ paar
ARTIKELNUMMER:
FAF.60200



**Schwimmendes Befestigungs paar
mit Zylinder an ExtruGrip 200mm**
Robuste, frei schwimmende Befestigung
mit einstellbarer Lagenkompression
Gewicht: 14.6kg/ paar
ARTIKELNUMMER:
FAC.60200

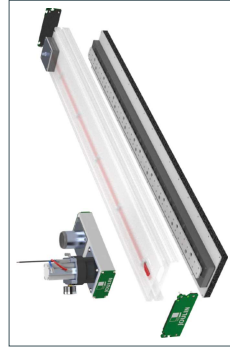


Optionen



Mehrzonensystem

Mehrfache Ablage des Produkts. Wenn es in den Zonen verschiedene Lagenkonfigurationen für Aufnehmen und Ablegen gibt.



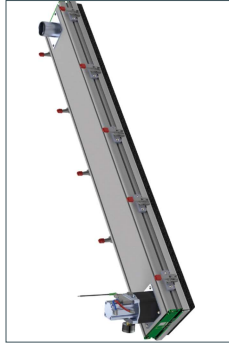
Heizsystem

Verhindert Frost im Greifer. Wird automatisch aktiviert, wenn die Temperatur unter 0 °C sinkt.



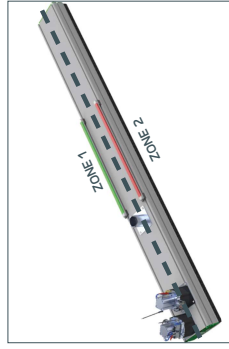
EasyFoam

Schnelles und leichtes Entfernen des Schaumstoffs vom Greifer durch Magnetplatte. Beim Schaumstoffwechsel braucht kein Kleber entfernt zu werden.



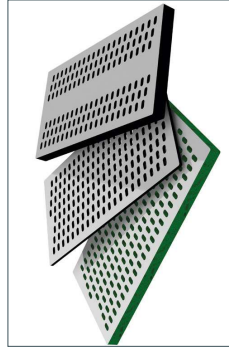
Schaumstoff-Schnellwechselplatte

Schnelles Wechseln des Schaumstoffs dank austauschbarer Halteplatten.



LED-Statuslicht

An beiden Seiten der Greifer können LED-Lichter angebracht werden, die anzeigen, welche Zone aktiviert ist.

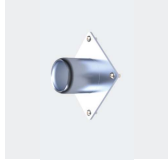


Kundenspezifische Schaumstoffentwurf

Kundenspezifische, anwendungsabhängige Lochmuster und -formen. Verschiedene Schaumstoffarten und -stärken auf Anforderung erhältlich



Anschluss

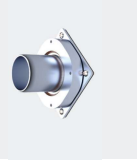


Gerader Schlauchanschluss

ø60mm
Befestigungsmuster: 90x90mm

ARTIKELNUMMER:

HCS.90D60



Gerader drehender Schlauchanschluss

Entworfen für eine leichtere Schlauchverlegung, wenn ein einfacher Greifer verwendet wird

ø60mm

Befestigungsmuster: 90x90mm

ARTIKELNUMMER:

HCR.90D60



Kundenspezifischer Schlauchanschluss

ø40mm bis ø100mm
Gerade, angewinkelt, drehend usw.

Befestigungsmuster: 90x90mm

ARTIKELNUMMER:

Auf Anforderung



Angewinkelter Schlauchanschluss

ø60mm

Befestigungsmuster: 90x90mm

ARTIKELNUMMER:

HCE.90D60



Dichtung für Schlauchanschluss

ø60mm

ARTIKELNUMMER:

SHC.90D90



Verteilerrast

Entworfen für eine leichtere Schlauchverlegung, wenn Mehrfachgreifer verwendet werden

ARTIKELNUMMER:

Auf Anforderung

Sensoren



Induktiver Sensor M18

Für Kompatibilitätssystem Ohne Halterung und Nocke

ARTIKELNUMMER:

IND.00M18



Induktiver Sensor M30

Für Aluminiumrahmen Ohne Halterung und Nocke

ARTIKELNUMMER:

IND.00M30



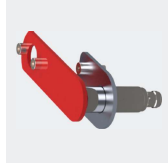
Optischer Sensor

Als Produktkennungssensor verwendet.

Muss auf der Seite des Greifers platziert werden.

ARTIKELNUMMER:

OPT.00M12

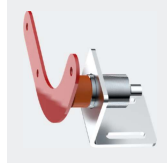


Induktiver Sensor M18

Für Kompatibilitätssystem Mit Halterung und Nocke

ARTIKELNUMMER:

IND.CSM18



Induktiver Sensor M30

Für Aluminiumrahmen Mit Halterung und Nocke

ARTIKELNUMMER:

IND.FAM30



Digitales Messgerät

Mit Halterung

ARTIKELNUMMER:

J-DVG-2NP /1A-1/8-DA